



GEMEINDE  
MASEIN

---

**Einladung  
zur Gemeindeversammlung vom  
Donnerstag, 11. Mai 2023  
20.15 Uhr im Roten Haus, Masein**

---

**Traktandenliste**

1. Begrüssung und Wahl der Stimmenzähler/-innen
2. Jahresrechnung 2022 und Revisionsbericht
3. Informationen aus den Departementen
4. Information und Varia

# **Botschaft**

Der Gemeindevorstand freut sich, Sie zur Gemeindeversammlung vom Donnerstag, 11. Mai 2023 einzuladen.

## **Informationen zum Traktandum 2 - Jahresrechnung und Revisionsbericht**

### **Erfolgsrechnung**

Das Jahr 2022 kann aus finanzieller Sicht wiederum sehr gut abgeschlossen werden. Bei einem Gesamtaufwand von CHF 2'680'888.55 und Erträgen von CHF 2'728'384.90 resultiert in der Erfolgsrechnung ein Ertragsüberschuss von CHF 47'496.35. Neben den gesetzlich vorgeschriebenen Abschreibungen können auf dem Verwaltungsvermögen zusätzliche Abschreibungen in der Höhe von CHF 200'000 (Schulhausliegenschaft) getätigt werden. Ein solider Jahresgewinn und zusätzliche Abschreibungen sind dank der hohen Steuereinnahmen und der stabilen Gebühren zu bewerkstelligen. Der Gemeindevorstand bedankt sich ganz herzlich für das entgegengebrachte Vertrauen und wird ihr Geld auch in Zukunft bestmöglich einsetzen.

Gegenüber dem Budget 2022 und der Vorjahresrechnung 2021 sind die grössten Abweichungen in der Erfolgsrechnung wie folgt begründet:

### **0 – Allgemeine Verwaltung**

Keine wesentlichen Änderungen

### **1 – Öffentliche Ordnung und Sicherheit, Verteidigung**

Dank der tieferen Aufwendungen der Region Viamala konnte unterhalb des Budgets und dem Vorjahr abgeschlossen werden.

### **2 – Bildung**

Die Löhne der Lehrpersonen Primarstufe sind aufgrund einer Neuanstellung und Stellvertretungen leicht höher ausgefallen als budgetiert. Die Schulgelder Oberstufe sind aufgrund von Schulwechsellern (Kantonsschule, Sportgymnasium) tiefer ausgefallen. Auf der Schulliegenschaft konnten nebst den ordentlichen Abschreibungen noch zusätzliche Abschreibungen getätigt werden.

### **3 – Kultur, Sport und Freizeit, Kirche**

Keine wesentlichen Änderungen

#### **4 – Gesundheit**

Im Bereich der Spitäler mussten wir für das Jahr 2021 noch Defizitbeiträge nachzahlen. Für die erhöhten Defizitbeiträge 2022 wurde ebenfalls eine Nachzahlung getätigt.

Die Ausgaben der Spitex Viamala sind tiefer ausgefallen, sowohl gegenüber dem Budget als auch gegenüber dem Vorjahr.

#### **5 – Soziale Sicherheit**

Keine wesentlichen Änderungen

#### **6 – Verkehr**

Die Nettoaufwendungen sind sowohl tiefer als budgetiert als auch gegenüber dem Vorjahr.

Der Unterhalt der Strassen und Verkehrswege ist leicht höher ausgefallen als budgetiert (diverse Belagsarbeiten/Mühleweg). Die Aufwendungen für den Winterdienst sind dank des milden Winters um einiges tiefer als im Vorjahr.

#### **7 – Umweltschutz und Raumordnung**

In der Wasserversorgung verzeichnen wir eine Entnahme aus der Spezialfinanzierung in der Höhe von CHF 30'685.44. Bei der Abwasserversorgung verzeichnen wir eine Entnahme aus der Spezialfinanzierung von CHF 8'731.90.

Im Bereich der Abfallbewirtschaftung können wir eine Einlage in die Spezialfinanzierung in Höhe von CHF 7'529.21 verbuchen.

#### **8 – Volkswirtschaft**

Die Nettoaufwendungen der Forstwirtschaft sind leicht höher als budgetiert.

#### **9 – Finanzen und Steuern**

Die Steuereinnahmen sind im Vergleich zum Vorjahr grösstenteils nochmals gestiegen. Bei der Budgetierung halten wir uns an die Empfehlungen des Verbandes der Gemeindesteuerrämter des Kantons Graubünden und der Kantonalen Steuerverwaltung Graubünden. Grund für die gegenüber der Vergangenheit deutlich höheren Abweichungen ist vor allem der im Budget 2022 noch vorgenommene Abschlag wegen COVID, welcher nicht wie vorausgesagt eingetreten ist.

## **Investitionsrechnung**

Die Investitionsrechnung schliesst mit Nettoinvestitionseinnahmen von CHF 148'724.35. Nebst den Strassensanierungen (Belagsarbeiten Cresta Sut und Rietstrasse) sind noch Ausgaben für die Nollaverbauungen und die Revision der Ortsplanung getätigt worden. Dank der eingegangenen Anschlussgebühren für Wasser und Abwasser kann ein Investitionsgewinn ausgewiesen werden.

## **Bilanz**

Die Bilanz per 31. Dezember 2022 weist nach Verbuchung des Ertragsüberschusses ein Eigenkapital von CHF 5'277'446.57 aus.

## **Das Wichtigste in Kürze:**

### **CHF 47'496.35 Gewinn**

schliesst die Jahresrechnung 2022 der Gemeinde Masein ab

### **CHF 189'189 ordentliche Abschreibungen**

verbucht

### **CHF 200'000 zusätzliche Abschreibungen**

auf Schulliegenschaft

### **CHF 148'724.35 Nettoinvestitionseinnahmen**

Bruttoinvestitionen konnten somit zu 100% mit selbsterwirtschafteten Mitteln finanziert werden

### **CHF 3'989 Nettovermögen je Einwohner**

ist um CHF 909 je Einwohner gestiegen

### **CHF 5'277'446.57 übriges Eigenkapital**

nach Zuweisung des Gewinns (+Spezialfinanzierung)

### **CHF 1'050'000 langfristige Schulden**

keine Amortisation im 2022

### **0.55 % Zinssatz**

durchschnittlicher Zinssatz der langfristigen Verbindlichkeiten

### **Antrag des Gemeindevorstandes**

Der Gemeindevorstand beantragt der Gemeindeversammlung die Genehmigung der Jahresrechnung 2022:

- Laufende Rechnung mit einem Ertragsüberschuss von CHF 47'496.35
- Investitionsrechnung mit Netto-Investitionseinnahmen von CHF 148'724.35

Die Auflageakten liegen während der ordentlichen Öffnungszeiten in der Gemeindekanzlei auf, oder können unter [www.masein.ch](http://www.masein.ch) abgerufen werden.

Gemeindevorstand Masein  
25. April 2023

# Gemeinde Masein



Rechnung 2022

## Inhaltsverzeichnis

<b>Gesamtergebnis</b>	Seite 3
<b>Erfolgsrechnung - Zusammenzug nach Arten</b>	Seite 4
<b>Erfolgsrechnung - Zusammenzug nach Funktionen</b>	Seite 5
<b>Investitionsrechnung - Zusammenzug nach Arten</b>	Seite 6
<b>Erfolgsrechnung - Details</b>	Seite 7-21
<b>Investitionsrechnung - Details</b>	Seite 22
<b>Bilanz</b>	Seite 23-27
<b>Geldflussrechnung</b>	Seite 28
<b>Kennzahlen</b>	Seite 29ff
<b>Anhang inkl. Anlagenspiegel</b>	
<b>Bericht der Revisionsstelle (Gredig &amp; Partner)</b>	
<b>Bericht und Antrag der Geschäftsprüfungskommission</b>	

## Gemeindevorstand

Jannine Brijker	Präsidentin
Beat Bislin	Baufach, Vizepräsident
Helen Gartmann Behan	Waldfach/Abfall
Flurina Feltscher	Schule
Rico Nicca	Werkmeister

## Geschäftsprüfungskommission

Marlis Manser	Mitglied
Helen Stricker	Mitglied
Daniela Marchesi	Mitglied

## Verwaltung

Markus Giger	Kanzlist
Sara Hehlen-Marugg	Verwaltungsangestellte Tschappina
Silvana Wirth	Verwaltungsangestellte Flerden

## 1 GESAMTERGEBNIS - Übersicht

	Rechnung 2022		Budget 2022		Rechnung 2021	
	Soll	Haben	Soll	Haben	Soll	Haben
<b>ERFOLGSRECHNUNG</b>						
Total Aufwand	2'680'888.55		2'420'515		2'344'413.28	
Total Ertrag		2'728'384.90		2'407'977		2'652'439.74
<b>Ertragsüberschuss</b>	<b>47'496.35</b>				<b>308'026.46</b>	
<b>Aufwandsüberschuss</b>				<b>12'538</b>		
<b>INVESTITIONSRECHNUNG</b>						
Total Ausgaben	92'711.30		152'000		127'919.80	
Total Einnahmen		241'435.65		15'000		100'300.00
<b>Zunahme der Nettoinvestitionen</b>				<b>137'000</b>		<b>27'619.80</b>
<b>Abnahme der Nettoinvestitionen</b>	<b>148'724.35</b>					
<b>FINANZIERUNG</b>						
Zunahme der Nettoinvestitionen	0.00		137'000		27'619.80	
Abnahme der Nettoinvestitionen		148'724.35		0		0.00
Abschreibungen VV		380'862.00		185'750		180'543.00
Passivierte Anschlussgebühren	130'951.85		0		35'208.94	
Einlagen Spezialfinanzierung		138'481.06		1'375		42'641.34
Entnahmen Spezialfinanzierung	39'417.34		45'070		54'690.57	
Einlagen in Fonds im Eigenkapital		5'030.55		0		4'055.02
Entnahmen aus Fonds im Eigenkapital	0.00		0		0.00	
Einlage in Vorfinanzierungen		0.00		0		0.00
Entnahme aus Vorfinanzierungen	0.00		0		0.00	
Ertragsüberschuss der Erfolgsrechnung		47'496.35		0		308'026.46
Aufwandsüberschuss der Erfolgsrechnung	0.00		12'538		0.00	
<b>Finanzierungsfehlbetrag</b>				<b>7'483</b>		
<b>Finanzierungsüberschuss</b>	<b>550'225.12</b>				<b>417'746.51</b>	



## mehrstufige Erfolgsrechnung nach Arten

Kto-No	Bezeichnung	Rechnung 2022		Budget 2022		Rechnung 2021	
		Aufwand	Ertrag	Aufwand	Ertrag	Aufwand	Ertrag
3	<b>Betrieblicher Aufwand</b>						
30	Personalaufwand	980'062.85		945'810.00		927'694.25	
31	Sach- und übriger Betriebsaufwand	426'281.81		458'410.00		451'395.38	
33	Abschreibungen Verwaltungsvermögen	180'862.00		185'750.00		180'543.00	
35	Einlagen in Fonds und Spezialfinanzierungen	7'529.21		1'375.00		7'432.40	
36	Transferaufwand	859'882.18		802'170.00		751'784.64	
4	<b>Betrieblicher Ertrag</b>						
40	Fiskalertrag		1'340'113.50		1'041'000.00		1'225'136.35
41	Regalien und Konzessionen		7'174.46		8'000.00		5'258.85
42	Entgelte		267'583.28		242'750.00		256'192.16
45	Entnahmen aus Fonds und Spezialfinanzierungen		43'948.59		45'070.00		59'175.87
46	Transferertrag		1'050'132.57		1'051'857.00		1'089'865.10
	<b>Ergebnis aus betrieblicher Tätigkeit</b>	2'454'618.05	2'708'952.40	2'393'515.00	2'388'677.00	2'318'849.67	2'635'628.33
	<b>Gewinn / Verlust</b>	254'334.35			4'838.00	316'778.66	
		<u>2'708'952.40</u>	<u>2'708'952.40</u>	<u>2'393'515.00</u>	<u>2'393'515.00</u>	<u>2'635'628.33</u>	<u>2'635'628.33</u>
34	Finanzaufwand	14'240.10		16'900.00		13'070.90	
44	Finanzertrag		7'402.10		7'700.00		4'318.70
	<b>Ergebnis aus Finanzierung</b>	14'240.10	7'402.10	16'900.00	7'700.00	13'070.90	4'318.70
	<b>Gewinn / Verlust</b>		6'838.00		9'200.00		8'752.20
		<u>14'240.10</u>	<u>14'240.10</u>	<u>16'900.00</u>	<u>16'900.00</u>	<u>13'070.90</u>	<u>13'070.90</u>
	<b>Operatives Ergebnis</b>	2'468'858.15	2'716'354.50	2'410'415.00	2'396'377.00	2'331'920.57	2'639'947.03
	<b>Gewinn / Verlust</b>	247'496.35			14'038.00	308'026.46	
		<u>2'716'354.50</u>	<u>2'716'354.50</u>	<u>2'410'415.00</u>	<u>2'410'415.00</u>	<u>2'639'947.03</u>	<u>2'639'947.03</u>
38	<b>Ausserordentlicher Aufwand</b>	200'000.00					
	<b>Ausserordentliches Ergebnis</b>	200'000.00					
	<b>Gewinn / Verlust</b>		200'000.00				
		<u>200'000.00</u>	<u>200'000.00</u>				
	<b>Gesamtergebnis Erfolgsrechnung</b>	2'668'858.15	2'716'354.50	2'410'415.00	2'396'377.00	2'331'920.57	2'639'947.03
	<b>Gewinn / Verlust</b>	47'496.35			14'038.00	308'026.46	
		<u>2'716'354.50</u>	<u>2'716'354.50</u>	<u>2'410'415.00</u>	<u>2'410'415.00</u>	<u>2'639'947.03</u>	<u>2'639'947.03</u>

## 2.2 ERFOLGSRECHNUNG - Zusammenzug nach Funktionen

	Rechnung 2022		Budget 2022		Rechnung 2021	
	Aufwand	Ertrag	Aufwand	Ertrag	Aufwand	Ertrag
<b>0 Allgemeine Verwaltung</b> Netto Aufwand	<b>433'574.32</b>	<b>188'065.52</b> 245'508.80	<b>448'715</b>	<b>182'050</b> 266'665	<b>427'299.62</b>	<b>187'670.98</b> 239'628.64
<b>1 Öffentliche Ordnung</b> Netto Aufwand	<b>79'908.55</b>	<b>39'215.35</b> 40'693.20	<b>82'050</b>	<b>19'000</b> 63'050	<b>87'104.20</b>	<b>31'001.90</b> 56'102.30
<b>2 Bildung</b> Netto Aufwand	<b>1'340'911.46</b>	<b>403'389.15</b> 937'522.31	<b>1'123'980</b>	<b>394'363</b> 729'617	<b>1'024'731.97</b>	<b>386'937.35</b> 637'794.62
<b>3 Kultur, Sport und Freizeit</b> Netto Aufwand	<b>31'781.00</b>	<b>0.00</b> 31'781.00	<b>32'300</b>	<b>2'000</b> 30'300	<b>28'167.10</b>	<b>0.00</b> 28'167.10
<b>4 Gesundheit</b> Netto Aufwand	<b>249'627.44</b>	<b>0.00</b> 249'627.44	<b>171'500</b>	<b>0</b> 171'500	<b>159'530.02</b>	<b>0.00</b> 159'530.02
<b>5 Soziale Sicherheit</b> Netto Aufwand	<b>52'158.45</b>	<b>4'677.80</b> 47'481	<b>47'000</b>	<b>0</b> 47'000	<b>59'203.80</b>	<b>3'185.40</b> 56'018
<b>6 Verkehr</b> Netto Aufwand	<b>163'102.13</b>	<b>1'590.00</b> 161'512.13	<b>169'300</b>	<b>0</b> 169'300	<b>183'800.01</b>	<b>1'760.00</b> 182'040.01
<b>7 Umweltschutz, Raumordnung</b> Netto Aufwand	<b>211'939.58</b>	<b>158'767.00</b> 53'172.58	<b>219'700</b>	<b>173'070</b> 46'630	<b>215'891.81</b>	<b>170'393.87</b> 45'497.94
<b>8 Volkswirtschaft</b> Netto Aufwand	<b>78'622.82</b>	<b>41'629.06</b> 36'993.76	<b>76'520</b>	<b>46'350</b> 30'170	<b>104'197.97</b>	<b>76'679.17</b> 27'518.80
<b>9 Finanzen und Steuern</b> Netto Ertrag	<b>39'262.80</b> 1'851'788.22	<b>1'891'051.02</b>	<b>49'450</b> 1'541'694	<b>1'591'144</b>	<b>54'486.78</b> 1'740'324.29	<b>1'794'811.07</b>
<b>Total Aufwand</b>	<b>2'680'888.55</b>		<b>2'420'515</b>		<b>2'344'413.28</b>	
<b>Total Ertrag</b>		<b>2'728'384.90</b>		<b>2'407'977</b>		<b>2'652'439.74</b>
<b>AUFWANDSÜBERSCHUSS</b>				<b>12'538</b>		
<b>ERTRAGSÜBERSCHUSS</b>		<b>47'496.35</b>			<b>308'026.46</b>	

## Investitionsrechnung nach Arten

Kto-No	Bezeichnung	Rechnung 2022		Voranschlag 2022		Rechnung 2021	
		Ausgaben	Einnahmen	Ausgaben	Einnahmen	Ausgaben	Einnahmen
50	Sachanlagen Verwaltungsvermögen	92'711.30		152'000.00		127'919.80	
			92'711.30		152'000.00		127'919.80
61	Rückerstattungen		19'912.70		15'000.00		
		19'912.70		15'000.00			
63	Investitionsbeiträge für eigene Rechnung		221'522.95				100'300.00
		221'522.95				100'300.00	
<b>T O T A L</b>		<b>92'711.30</b>	<b>241'435.65</b>	<b>152'000.00</b>	<b>15'000.00</b>	<b>127'919.80</b>	<b>100'300.00</b>
<b>Gewinn / Verlust</b>		<b>148'724.35</b>			<b>137'000.00</b>		<b>27'619.80</b>
		<b>241'435.65</b>	<b>241'435.65</b>	<b>152'000.00</b>	<b>152'000.00</b>	<b>127'919.80</b>	<b>127'919.80</b>

## Erfolgsrechnung

Kto-No	Bezeichnung	Rechnung 2022		Budget 2022		Rechnung 2021	
		Aufwand	Ertrag	Aufwand	Ertrag	Aufwand	Ertrag
<b>0</b>	<b>ALLGEMEINE VERWALTUNG</b>	<b>433'574.32</b>	<b>188'065.52</b>	<b>448'715.00</b>	<b>182'050.00</b>	<b>427'299.62</b>	<b>187'670.98</b>
			<b>245'508.80</b>		<b>266'665.00</b>		<b>239'628.64</b>
<b>01</b>	<b>Legislative und Exekutive</b>	<b>82'927.91</b>		<b>88'400.00</b>		<b>78'276.15</b>	
			<b>82'927.91</b>		<b>88'400.00</b>		<b>78'276.15</b>
<b>011</b>	<b>Legislative</b>						
<b>0110</b>	<b>Legislative</b>	<b>13'161.76</b>		<b>11'700.00</b>		<b>12'579.65</b>	
			<b>13'161.76</b>		<b>11'700.00</b>		<b>12'579.65</b>
3000.00	Wahlbüro	1'800.00		1'000.00		990.00	
3000.01	Geschäftsprüfungskommission	320.00		1'200.00		537.50	
3010.00	Entschädigungen / Taggelder			1'000.00			
3102.00	Drucksachen, Publikationen			500.00			
3102.01	Publikationsorgan	5'339.85		4'900.00		5'314.50	
3130.00	Dienstleistungen Dritter	2'584.80		2'600.00		4'864.50	
3130.01	Porti für Abstimmungen/Wahlen			200.00			
3170.00	Reisekosten und Spesen	189.60		100.00			
3170.01	Repräsentationen	2'927.51				873.15	
3636.00	Beiträge an private Organisationen ohne Erwerbszweck			200.00			
<b>012</b>	<b>Exekutive</b>						
<b>0120</b>	<b>Exekutive</b>	<b>69'766.15</b>		<b>76'700.00</b>		<b>65'696.50</b>	
			<b>69'766.15</b>		<b>76'700.00</b>		<b>65'696.50</b>
3000.00	Fixum Gemeindevorstand	36'000.00		36'000.00		36'000.00	
3000.01	Entschädigung / Sitzungsgeld	15'845.00		17'000.00		14'865.00	
3000.10	Kommissionen			6'000.00			
3050.00	AG-Beiträge AHV, IV, EO, ALV	4'286.95		4'000.00		4'209.10	
3102.00	Drucksachen, Publikationen	367.40		500.00		298.35	
3132.00	Honorare externe Berater	1'177.70		1'000.00		865.25	
3134.00	Haftpflichtversicherung	1'690.50		1'500.00		1'690.50	
3170.00	Reisekosten und Spesen	1'558.60		500.00		1'401.00	
3170.01	Repräsentationen	8'135.40		8'000.00		5'737.30	
3199.00	Versch. Sachaufwand	374.60		1'500.00		300.00	
3636.00	Beiträge an private Organisationen	330.00		400.00		330.00	
3900.00	Interne Verrechnung Kopien			300.00			
<b>02</b>	<b>Gemeindeverwaltung</b>						
<b>021</b>	<b>Gemeindeverwaltung</b>						
<b>0210</b>	<b>Gemeindeverwaltung</b>	<b>305'671.96</b>	<b>177'872.47</b>	<b>303'500.00</b>	<b>176'050.00</b>	<b>298'273.52</b>	<b>182'486.08</b>
			<b>127'799.49</b>		<b>127'450.00</b>		<b>115'787.44</b>
3010.00	Löhne Verwaltungspersonal	207'412.35		205'000.00		203'377.35	
3050.00	AG-Beiträge AHV, IV, EO, ALV	17'272.85		17'000.00		16'756.85	
3052.00	AG-Beiträge an Pensionskassen	12'306.85		12'500.00		12'117.25	
3053.00	AG-Beiträge an Unfallversicherungen	2'038.30		2'500.00		2'000.15	
3055.00	AG-Beiträge an Krankentaggeld	1'738.70		1'700.00		1'622.40	
3090.00	Aus- und Weiterbildung des Personals	1'541.65		2'000.00		1'760.85	
3099.00	Übriger Personalaufwand			2'000.00			
3100.00	Büromaterial	3'209.90		2'500.00		1'653.45	
3102.00	Drucksachen, Publikationen	4'158.15		2'500.00		1'883.50	
3110.00	Anschaffung Büromobiliar, Maschinen			1'000.00		310.20	
3113.00	Anschaffung Hardware	5'963.45		3'000.00		3'926.85	

## Erfolgsrechnung

Kto-No	Bezeichnung	Rechnung 2022		Budget 2022		Rechnung 2021	
		Aufwand	Ertrag	Aufwand	Ertrag	Aufwand	Ertrag
3130.00	Dienstleistungen Dritter	3'524.62		3'000.00		1'595.01	
3130.01	Telefon	2'442.60		3'000.00		4'340.20	
3130.02	Porti	3'010.25		3'500.00		3'081.60	
3130.03	Spesen Bank-/ Postkonti	644.16		900.00		1'484.20	
3133.00	Server - und Softwarekosten	26'271.85		25'000.00		23'700.15	
3133.01	Kostenanteil EDV - Amt f. Informatik	2'359.50		3'000.00		2'287.90	
3133.02	Hosting und Websitekosten	993.30		500.00		339.15	
3134.00	Sachversicherungsprämien	1'573.65		500.00		1'564.70	
3150.00	Unterhalt Büromobiliar, Büromaschinen	620.20		3'000.00		4'159.35	
3158.00	Wartung Software	1'767.60		4'000.00		2'790.55	
3162.00	Miete Bürogeräte (Kopiergeräte)	3'372.83		1'500.00		2'923.71	
3170.00	Reisekosten und Spesen	79.25		700.00		680.00	
3199.00	Übriger Betriebsaufwand			200.00		127.00	
3636.00	Beiträge an private Institutionen	160.00		400.00		235.00	
3930.00	Interne Verrechnung Betriebskosten	3'209.95		2'600.00		3'556.15	
4210.00	Gebühren für Amtshandlungen		1'451.70		2'000.00		1'864.55
4210.01	Mahngebühren		823.20		500.00		
4260.00	Rückerstattungen Dritter		2'818.48		3'000.00		8'103.48
4611.01	Entschädigung AHV-Zweigstelle		1'000.00		900.00		1'000.00
4611.02	Einzug Mofagebühren		96.45		150.00		62.00
4612.00	Einzugsprovisionen		2'669.62		2'500.00		2'384.85
4612.01	Entschädigung Kanzleiführung		165'000.00		165'000.00		165'000.00
4900.00	Interne Verrechnung Kopien		4'013.02		2'000.00		4'071.20
<b>022</b>	<b>Bauverwaltung</b>						
<b>0220</b>	<b>Bauverwaltung</b>	<b>2'820.00</b>	<b>7'088.05</b>	<b>4'500.00</b>	<b>3'000.00</b>	<b>2'400.00</b>	<b>3'132.50</b>
		<b>4'268.05</b>			<b>1'500.00</b>	<b>732.50</b>	
3000.00	Löhne Baubehörde	2'550.00		4'000.00		2'400.00	
3090.00	Aus- und Weiterbildung	270.00					
3100.00	Büromaterial			100.00			
3102.00	Drucksachen, Publikationen			200.00			
3636.00	Beiträge an private Institutionen			200.00			
4210.01	Baubewilligungsgebühren		7'088.05		3'000.00		3'132.50
<b>029</b>	<b>Verwaltungsliegenschaften</b>						
<b>0290</b>	<b>Verwaltungsliegenschaften</b>	<b>42'154.45</b>	<b>3'105.00</b>	<b>52'315.00</b>	<b>3'000.00</b>	<b>48'349.95</b>	<b>2'052.40</b>
			<b>39'049.45</b>		<b>49'315.00</b>		<b>46'297.55</b>
3010.00	Löhne Betriebspersonal	3'162.00		3'000.00		3'088.30	
3050.00	AG-Beiträge AHV, IV, EO, ALV	233.00		200.00		196.00	
3052.00	AG-Beiträge an Pensionskassen	120.00		60.00		38.00	
3053.00	AG-Beiträge an Unfallversicherungen	21.00		25.00		28.95	
3055.00	AG-Beiträge an Krankentaggeld	30.00		30.00		30.00	
3090.00	Aus- und Weiterbildung Personal	527.75					
3101.00	Betriebs- und Verbrauchsmaterial	325.10		500.00			
3110.00	Anschaffung Mobiliar	287.25		1'000.00			
3111.00	Anschaffung Maschinen, Geräte,			3'000.00			
3120.01	Wasser, Energie, Abfall	32.00		200.00		50.00	
3120.02	Heizung			1'800.00			
3130.00	Dienstleistungen Dritter	654.80				336.00	
3134.00	Sachversicherungsprämien	2'663.95		2'500.00		1'094.80	
3144.00	Unterhalt Hochbauten, Gebäude	4'754.65		10'000.00		13'798.75	
3151.00	Unterhalt Mobilien			1'000.00			
3199.00	Übriger Betriebsaufwand			50.00			

**Erfolgsrechnung**

Kto-No	Bezeichnung	Rechnung 2022		Budget 2022		Rechnung 2021	
		Aufwand	Ertrag	Aufwand	Ertrag	Aufwand	Ertrag
3300.40	Planmässige Abschr. Hochbauten VV	26'133.00		26'150.00		26'133.00	
3930.	Interne Verrechnung Betriebskosten	3'209.95		2'800.00		3'556.15	
4260.00	Rückerstattungen Dritter		100.00				50.00
4470.00	Liegenschaftserträge VV		3'005.00		3'000.00		2'002.40
<b>1</b>	<b>ÖFFENTLICHE ORDNUNG UND SICHERHEIT, VERTEIDIGUNG</b>	<b>79'908.55</b>	<b>39'215.35</b>	<b>82'050.00</b>	<b>19'000.00</b>	<b>87'104.20</b>	<b>31'001.90</b>
			<b>40'693.20</b>		<b>63'050.00</b>		<b>56'102.30</b>
<b>14</b>	<b>Allgemeines Rechtswesen</b>						
<b>140</b>	<b>Allgemeines Rechtswesen</b>						
<b>1400</b>	<b>Allgemeines Rechtswesen</b>	<b>39'095.00</b>	<b>10'917.00</b>	<b>42'000.00</b>		<b>44'452.00</b>	<b>5'516.00</b>
			<b>28'178.00</b>		<b>42'000.00</b>		<b>38'936.00</b>
3611.00	Amtliche Schätzungen	4.00		1'000.00		4'076.00	
3612.00	Beiträge Berufsbeistandschaft	39'091.00		40'000.00		40'376.00	
3612.01	Grundbuchgebühren			1'000.00			
4260.01	Rückerstattungen Dritter Rechtspflege		10'917.00				5'516.00
<b>1406</b>	<b>Regionales Zivilstandsamt</b>	<b>9'722.00</b>		<b>6'900.00</b>		<b>6'056.00</b>	
			<b>9'722.00</b>		<b>6'900.00</b>		<b>6'056.00</b>
3612.00	Regionales Zivilstandsamt	9'722.00		6'900.00		6'056.00	
<b>1407</b>	<b>Regionales Betreibungsamt</b>		<b>7'280.00</b>	<b>400.00</b>	<b>1'000.00</b>	<b>1'832.50</b>	<b>3'750.00</b>
		<b>7'280.00</b>		<b>600.00</b>		<b>1'917.50</b>	
3612.00	Regionales Betreibungsamt			400.00		1'832.50	
4260.00	Rückerstattungen		7'280.00		1'000.00		3'750.00
<b>15</b>	<b>Feuerwehr</b>						
<b>150</b>	<b>Feuerwehr</b>						
<b>1500</b>	<b>Feuerwehr</b>	<b>16'851.75</b>	<b>16'487.10</b>	<b>18'350.00</b>	<b>16'000.00</b>	<b>16'838.10</b>	<b>17'250.60</b>
			<b>364.65</b>		<b>2'350.00</b>	<b>412.50</b>	
3134.00	Einsatzkostenversicherung	351.75		350.00		338.10	
3611.00	Brandschutzkontrollen			1'500.00			
3612.00	Beitrag Feuerwehr Thusis	16'500.00		16'500.00		16'500.00	
4200.00	Feuerwehrpflichtersatz		16'487.10		16'000.00		17'250.60
<b>16</b>	<b>Verteidigung</b>						
<b>161</b>	<b>Militärische Verteidigung</b>						
<b>1610</b>	<b>Militärische Verteidigung</b>	<b>7'445.15</b>		<b>7'500.00</b>		<b>7'445.15</b>	
			<b>7'445.15</b>		<b>7'500.00</b>		<b>7'445.15</b>
3612.01	Beitrag Schiessanlage Rheinau	7'445.15		7'500.00		7'445.15	
<b>162</b>	<b>Zivile Verteidigung</b>						
<b>1620</b>	<b>Zivilschutz</b>	<b>6'794.65</b>	<b>4'531.25</b>	<b>5'900.00</b>	<b>2'000.00</b>	<b>10'480.45</b>	<b>4'485.30</b>
			<b>2'263.40</b>		<b>3'900.00</b>		<b>5'995.15</b>
3010.00	Löhne Betriebspersonal	750.00				480.00	
3090.00	Kurse und Übungen	3'331.25		3'200.00		3'285.30	
3120.01	Energie, Wasser	1'251.10		500.00		1'434.75	
3130.01	Telefon / Funk	1'200.00		1'200.00		1'200.00	
3134.00	Sachversicherungsprämien	262.30		500.00		260.80	

## Erfolgsrechnung

Kto-No	Bezeichnung	Rechnung 2022		Budget 2022		Rechnung 2021	
		Aufwand	Ertrag	Aufwand	Ertrag	Aufwand	Ertrag
3144.00	Unterhalt Sirenenanlage			500.00			
3144.01	Baulicher Unterhalt					3'819.60	
4501.00	Entnahme aus Fonds		4'531.25		2'000.00		4'485.30
<b>1621</b>	<b>Ziviler Gemeindeführungsstab</b>			<b>1'000.00</b>			
					<b>1'000.00</b>		
3000.00	Gemeindeführungsstab			1'000.00			
<b>2</b>	<b>BILDUNG</b>	<b>1'340'911.46</b>	<b>403'389.15</b>	<b>1'123'980.00</b>	<b>394'363.00</b>	<b>1'024'731.97</b>	<b>386'937.35</b>
			<b>937'522.31</b>		<b>729'617.00</b>		<b>637'794.62</b>
<b>21</b>	<b>Obligatorische Schule</b>						
<b>211</b>	<b>Eingangsstufe</b>						
<b>2110</b>	<b>Kindergarten</b>	<b>126'776.13</b>	<b>16'866.10</b>	<b>125'720.00</b>	<b>17'700.00</b>	<b>120'961.60</b>	<b>21'256.45</b>
			<b>109'910.03</b>		<b>108'020.00</b>		<b>99'705.15</b>
3020.00	Löhne Lehrpersonen	104'163.65		102'000.00		101'643.60	
3050.00	AG-Beiträge AHV, IV, EO, ALV	8'596.10		8'500.00		8'384.75	
3052.00	AG-Beiträge an Pensionskassen	8'223.55		5'000.00		4'646.75	
3053.00	AG-Beiträge an Unfallversicherungen	742.05		1'000.00		871.80	
3055.00	AG-Beiträge an Krankentaggeld	1'017.00		1'000.00		992.00	
3090.00	Aus- und Weiterbildungen	1'100.00		2'000.00		1'643.85	
3104.00	Lehrmittel					48.00	
3109.00	Schul- und Verbrauchsmaterial	1'205.10		1'800.00		1'061.70	
3111.00	Anschaffung Geräte			700.00			
3130.00	Dienstleistungen Dritter	440.00		420.00			
3130.01	Telefon			150.00			
3151.00	Unterhalt Maschinen, Geräte			500.00			
3170.00	Reisekosten und Spesen	150.00		300.00		150.00	
3171.00	Schulreisen, Exkursionen, Lager	840.00		2'000.00		1'220.00	
3910.00	Interne Verrechnung Dienstleistungen	298.68		350.00		299.15	
4260.00	Rückerstattungen Dritter		700.00		700.00		1'266.20
4611.00	Entschädigung Kanton		13'517.05		13'000.00		16'687.80
4611.02	Entschäd. Kanton sonderpäd. Angebot		2'649.05		4'000.00		3'302.45
<b>212</b>	<b>Primarstufe</b>						
<b>2120</b>	<b>Primarstufe</b>	<b>455'745.38</b>	<b>68'986.20</b>	<b>416'050.00</b>	<b>68'000.00</b>	<b>415'768.12</b>	<b>65'659.75</b>
			<b>386'759.18</b>		<b>348'050.00</b>		<b>350'108.37</b>
3020.00	Löhne Lehrpersonen	344'374.55		320'000.00		319'827.00	
3020.01	Entschädigung Aufgabenhilfe	765.00		1'600.00		990.00	
3050.00	AG-Beiträge AHV, IV, EO, ALV	29'011.05		27'000.00		26'308.90	
3052.00	AG-Beiträge an Pensionskassen	29'104.85		19'000.00		17'487.40	
3053.00	AG-Beiträge an Unfallversicherungen	3'062.85		3'000.00		3'234.65	
3055.00	AG-Beiträge an Krankentaggeld	3'235.80		3'000.00		3'112.95	
3090.00	Aus- und Weiterbildungen	2'795.40		3'000.00		5'377.30	
3091.00	Personalwerbung			500.00			
3104.00	Lehrmittel	5'714.00		6'300.00		2'512.40	
3109.00	Schul- und Verbrauchsmaterial	6'762.50		7'900.00		6'843.32	
3109.01	Material Werken u. Handarbeit	3'477.10		4'300.00		1'453.70	
3111.00	Anschaffung Geräte	2'700.00		3'200.00		1'320.00	
3130.00	Schwimmunterricht	5'520.00		6'640.00		2'800.00	
3130.01	Telefon			450.00			
3130.02	Dienstleistungen Dritter	3'547.45		1'260.00		1'404.15	

## Erfolgsrechnung

Kto-No	Bezeichnung	Rechnung 2022		Budget 2022		Rechnung 2021	
		Aufwand	Ertrag	Aufwand	Ertrag	Aufwand	Ertrag
3151.00	Unterhalt Geräte	1'586.00		800.00			
3170.00	Reisekosten und Spesen	2'942.65		600.00		3'243.10	
3171.00	Exkursionen, Lager	1'860.00		1'500.00		9'029.30	
3614.00	Beiträge Schulgeld DAZ	6'923.00		4'000.00		8'506.90	
3900.00	Interne Verrechnung Kopien	2'363.18		2'000.00		2'317.05	
4260.00	Rückerstattungen Dritter		259.80		1'000.00		600.00
4611.00	Entschädigungen Kanton		51'162.95		51'000.00		48'112.20
4611.02	Entschäd. Kanton sonderpäd. Angebot		17'563.45		16'000.00		16'947.55
<b>213</b>	<b>Oberstufe / Sekundarstufe I</b>						
<b>2130</b>	<b>Oberstufe / Sekundarstufe I</b>	<b>234'937.50</b>		<b>280'000.00</b>		<b>193'600.00</b>	
			<b>234'937.50</b>		<b>280'000.00</b>		<b>193'600.00</b>
3612.00	Schulgelder Oberstufe	234'937.50		280'000.00		193'600.00	
<b>214</b>	<b>Musikschulen</b>						
<b>2140</b>	<b>Musikschulen</b>	<b>17'209.24</b>		<b>19'000.00</b>		<b>20'298.00</b>	
			<b>17'209.24</b>		<b>19'000.00</b>		<b>20'298.00</b>
3612.00	Beitrag Musikschulen	17'209.24		19'000.00		20'298.00	
<b>217</b>	<b>Schulliegenschaften</b>						
<b>2170</b>	<b>Schulliegenschaften</b>	<b>366'346.85</b>	<b>7'984.35</b>	<b>159'000.00</b>	<b>5'900.00</b>	<b>150'121.15</b>	<b>7'412.30</b>
			<b>358'362.50</b>		<b>153'100.00</b>		<b>142'708.85</b>
3010.00	Löhne	28'458.25		31'000.00		27'794.65	
3050.00	AG-Beiträge AHV, IV, EO, ALV	2'098.80		2'500.00		2'336.90	
3052.00	AG-Beiträge an Pensionskassen	1'084.85		1'000.00		527.95	
3053.00	AG-Beiträge an Unfallversicherungen	193.50		400.00		264.70	
3055.00	AG-Beiträge an Krankentaggeld	274.60		300.00		269.65	
3101.00	Betriebs- und Verbrauchsmaterial	5'253.60		3'000.00		6'237.30	
3110.00	Anschaffung Mobiliar	3'390.40		1'350.00		3'008.60	
3111.00	Anschaffung Maschinen u. Geräte	6'995.40		8'000.00		6'718.80	
3120.01	Wasser, Energie, Heizung, Abfall	32'099.55		28'000.00		36'237.60	
3130.00	Dienstleistungen Dritter	2'456.40		1'000.00		254.70	
3134.00	Sachversicherungsprämien	1'114.65		1'600.00		1'108.35	
3144.00	Baul. Unterhalt Schulliegenschaften	21'539.60		20'000.00		4'634.90	
3150.00	Unterhalt Mobiliar und Geräte	1'369.25		1'050.00		721.75	
3170.00	Reisekosten und Spesen					257.30	
3300.40	Planm. Abschr. Hochbauten VV	59'028.00		59'000.00		59'028.00	
3830.00	Zusätzliche Abschr. Hochbauten VV	200'000.00					
3910.00	Interne Verrech. Dienstleistungen	990.00		200.00		720.00	
3990.00	übrige interne Verrechnungen			600.00			
4240.00	Benützungsgebühren		740.00		500.00		300.00
4260.00	Rückerstattung Dritter		824.45				
4930.00	Interne Verrechnung Heizung/Energie		6'419.90		5'400.00		7'112.30
<b>219</b>	<b>Volksschule Übriges</b>						
<b>2190</b>	<b>Schulleitung und Schulverwaltung</b>	<b>62'439.16</b>	<b>20'212.50</b>	<b>58'560.00</b>	<b>19'000.00</b>	<b>54'117.05</b>	<b>20'250.00</b>
			<b>42'226.66</b>		<b>39'560.00</b>		<b>33'867.05</b>
3000.00	Schulrat	6'667.50		6'000.00		7'105.00	
3000.01	Entschädigung Kommissionen	300.00				930.00	
3010.01	Löhne Schulleitung	34'808.00		35'000.00		31'683.00	
3050.00	AG-Beiträge AHV, IV, EO, ALV	2'983.95		2'300.00		2'779.20	
3052.00	AG-Beiträge an Pensionskassen	3'926.85		2'700.00		2'826.65	
3053.00	AG-Beiträge an Unfallversicherungen	341.90		250.00		321.65	



## Erfolgsrechnung

Kto-No	Bezeichnung	Rechnung 2022		Budget 2022		Rechnung 2021	
		Aufwand	Ertrag	Aufwand	Ertrag	Aufwand	Ertrag
3055.00	AG-Beiträge an Krankentaggeld	339.70		250.00		309.20	
3090.00	Aus- und Weiterbildung des Personals	50.00		300.00		585.50	
3099.00	Übriger Personalaufwand			300.00			
3100.00	Büromaterial	131.10		300.00		267.80	
3102.00	Drucksachen, Publikationen	1'852.45		300.00		292.55	
3111.00	Anschaffung Maschinen und Geräte	359.00		1'000.00			
3113.00	Anschaffung Hardware	3'961.15		3'000.00		3'344.15	
3130.00	Dienstleistungen Dritter	745.25		500.00			
3130.01	Telefon, Porti	335.65		260.00		205.60	
3133.00	Informatik-Nutzungsaufwand	875.40		1'500.00		875.40	
3153.00	Unterhalt Informatik	2'574.10		3'000.00		512.10	
3170.00	Reisekosten und Spesen	336.00		100.00		107.50	
3170.01	Repräsentationen			1'000.00			
3199.00	Übriger Betriebsaufwand	200.00		200.00			
3636.00	Beiträge an private Organisationen	300.00		250.00		516.75	
3910.00	Interne Verrechnung	1'351.16		50.00		1'455.00	
4611.00	Entschädigung Kanton an Schulleitung		20'212.50		19'000.00		20'250.00
<b>2192</b>	<b>Volksschule Sonstiges</b>	<b>49'765.80</b>	<b>289'340.00</b>	<b>35'650.00</b>	<b>283'763.00</b>	<b>48'478.95</b>	<b>271'274.85</b>
		<b>239'574.20</b>		<b>248'113.00</b>		<b>222'795.90</b>	
3010.01	Löhne Mittagstisch	19'864.60		15'000.00		21'988.25	
3050.00	AG-Beiträge AHV, IV, EO, ALV	1'688.35		800.00		1'164.80	
3053.00	Unfallversicherung Schüler	427.85		300.00		393.70	
3053.01	AG-Beiträge Unfallversicherung			50.00			
3130.00	Schülertransport	12'660.65		11'100.00		11'058.00	
3130.01	Telefon, Porti			400.00			
3130.02	Schülerverpflegung	14'211.45		8'000.00		12'563.05	
3199.00	Übriger Betriebsaufwand	912.90				1'311.15	
4260.00	Rückerstattungen		500.00		300.00		418.00
4260.02	Elternbeiträge Verpflegung		14'449.50		12'600.00		12'078.00
4611.00	Beiträge Kt. Schülertransport		3'690.50		2'000.00		2'089.00
4611.05	Beitrag Tagesstrukturen		4'037.00		2'200.00		3'971.85
4621.00	Beitrag Schullastenausgleich Kanton		266'663.00		266'663.00		252'718.00
<b>22</b>	<b>Sonderschulen</b>						
<b>220</b>	<b>Sonderschulen</b>						
<b>2200</b>	<b>Sonderschulen</b>	<b>27'691.40</b>		<b>30'000.00</b>		<b>21'387.10</b>	<b>1'084.00</b>
			<b>27'691.40</b>		<b>30'000.00</b>		<b>20'303.10</b>
3611.02	Heilpädagogischer Dienst GR			1'000.00			
3612.00	Beiträge Institutionen	7'665.00		16'000.00		7'665.00	
3636.01	Therapeutische Massnahmen	20'026.40		13'000.00		13'722.10	
4260.00	Rückerstattungen						1'084.00
<b>3</b>	<b>KULTUR, SPORT UND FREIZEIT, KIRCHE</b>	<b>31'781.00</b>		<b>32'300.00</b>	<b>2'000.00</b>	<b>28'167.10</b>	
			<b>31'781.00</b>		<b>30'300.00</b>		<b>28'167.10</b>
<b>32</b>	<b>Kultur, übrige</b>						
<b>321</b>	<b>Bibliotheken</b>						
<b>3210</b>	<b>Bibliotheken</b>	<b>1'000.00</b>		<b>1'000.00</b>		<b>1'000.00</b>	
			<b>1'000.00</b>		<b>1'000.00</b>		<b>1'000.00</b>
3636.00	Beitrag Regionalbibliothek	1'000.00		1'000.00		1'000.00	

## Erfolgsrechnung

Kto-No	Bezeichnung	Rechnung 2022		Budget 2022		Rechnung 2021	
		Aufwand	Ertrag	Aufwand	Ertrag	Aufwand	Ertrag
<b>322</b>	<b>Konzert und Theater</b>						
<b>3220</b>	<b>Konzert und Theater</b>	<b>1'200.00</b>		<b>2'000.00</b>		<b>800.00</b>	
			<b>1'200.00</b>		<b>2'000.00</b>		<b>800.00</b>
3636.00	Beiträge an private Organisationen	1'200.00		2'000.00		800.00	
<b>329</b>	<b>Kultur, übriges</b>						
<b>3290</b>	<b>Kultur, übriges</b>	<b>11'404.00</b>		<b>12'500.00</b>		<b>11'404.00</b>	
			<b>11'404.00</b>		<b>10'500.00</b>		<b>11'404.00</b>
3636.00	Beiträge an private Organisationen			1'000.00			
3636.02	Beitrag an offene Jugendarbeit	11'404.00		11'500.00		11'404.00	
4501.00	Entnahme aus Fonds				2'000.00		
<b>34</b>	<b>Sport und Freizeit</b>						
<b>341</b>	<b>Sport</b>						
<b>3410</b>	<b>Sport</b>	<b>300.00</b>		<b>500.00</b>			
			<b>300.00</b>		<b>500.00</b>		
3636.00	Beiträge an Vereine	300.00		500.00			
<b>342</b>	<b>Freizeit</b>						
<b>3420</b>	<b>Freizeit</b>	<b>11'869.30</b>		<b>9'700.00</b>		<b>9'039.05</b>	
			<b>11'869.30</b>		<b>9'700.00</b>		<b>9'039.05</b>
3141.00	Unterhalt Wanderwege / Feuerstellen			1'000.00		155.20	
3143.00	Unterhalt Spielplatz	350.00		1'000.00		1'571.70	
3199.00	übriger Betriebsaufwand			300.00			
3300.60	Abschr. Kinderspielplatz Masein	1'313.00		1'300.00		1'313.00	
3612.00	Beitrag Badi Thusis	7'046.30		5'000.00		5'719.15	
3636.00	Beiträge an private Organisationen	3'100.00		1'000.00		100.00	
3910.00	Interne Verrech. Dienstleistungen	60.00		100.00		180.00	
<b>35</b>	<b>Kirchen und religiöse Angelegenheiten</b>						
<b>350</b>	<b>Kirchen und religiöse Angelegenheiten</b>						
<b>3500</b>	<b>Kirchen und religiöse Angelegenheiten</b>	<b>6'007.70</b>		<b>6'600.00</b>		<b>5'924.05</b>	
			<b>6'007.70</b>		<b>6'600.00</b>		<b>5'924.05</b>
3010.00	Messmerlohn	1'000.00		1'000.00		1'000.00	
3134.00	Sachversicherungsprämie	124.70		100.00		41.05	
3144.00	Unterhalt Kirchturm und Geläute			500.00			
3300.40	Planmässige Abschr. Kirchturm	4'883.00		5'000.00		4'883.00	
<b>4</b>	<b>GESUNDHEIT</b>	<b>249'627.44</b>		<b>171'500.00</b>		<b>159'530.02</b>	
			<b>249'627.44</b>		<b>171'500.00</b>		<b>159'530.02</b>
<b>41</b>	<b>Spitäler, Kranken- und Pflegeheime</b>						
<b>411</b>	<b>Spitäler</b>						
<b>4110</b>	<b>Spitäler</b>	<b>190'530.04</b>		<b>90'000.00</b>		<b>124'582.82</b>	
			<b>190'530.04</b>		<b>90'000.00</b>		<b>124'582.82</b>
3612.00	Beitrag an Spital	129'728.41		45'000.00		74'560.31	
3612.01	GWL Spital	10'457.52		5'000.00		4'387.72	
3612.10	Fallbeiträge Spital Thusis	10'125.34		10'000.00		11'613.98	
3612.11	Fallbeiträge Spitäler	40'218.77		30'000.00		34'020.81	

## Erfolgsrechnung

Kto-No	Bezeichnung	Rechnung 2022		Budget 2022		Rechnung 2021	
		Aufwand	Ertrag	Aufwand	Ertrag	Aufwand	Ertrag
<b>412</b>	<b>Kranken-, Alters- und Pflegeheime</b>						
<b>4120</b>	<b>Kranken-, Alters- und Pflegeheime</b>	<b>9'470.35</b>		<b>10'000.00</b>			
			<b>9'470.35</b>		<b>10'000.00</b>		
3612.00	Fallbeiträge Pflegeheime	9'470.35		10'000.00			
<b>42</b>	<b>Ambulante Krankenpflege</b>						
<b>421</b>	<b>Ambulante Krankenpflege</b>						
<b>4210</b>	<b>Ambulante Krankenpflege</b>	<b>25'134.65</b>		<b>38'000.00</b>		<b>29'253.85</b>	
			<b>25'134.65</b>		<b>38'000.00</b>		<b>29'253.85</b>
3612.00	Beiträge Spitex KVG	6'186.65		19'000.00		13'917.30	
3612.01	Defizitbeiträge Spitex	18'948.00		19'000.00		15'336.55	
<b>43</b>	<b>Gesundheitsprävention</b>						
<b>433</b>	<b>Schulgesundheitsdienst</b>						
<b>4330</b>	<b>Schulgesundheitsdienst</b>	<b>20'847.50</b>		<b>33'000.00</b>		<b>4'885.45</b>	
			<b>20'847.50</b>		<b>33'000.00</b>		<b>4'885.45</b>
3010.00	Löhne Personal	300.00				742.50	
3130.00	Dienstleistungen Dritter	20'547.50		33'000.00		4'142.95	
<b>49</b>	<b>Gesundheitswesen, übriges</b>	<b>3'644.90</b>		<b>500.00</b>		<b>807.90</b>	
			<b>3'644.90</b>		<b>500.00</b>		<b>807.90</b>
<b>490</b>	<b>Gesundheitswesen, übriges</b>						
<b>4900</b>	<b>Gesundheitswesen, übriges</b>	<b>3'644.90</b>		<b>500.00</b>		<b>807.90</b>	
			<b>3'644.90</b>		<b>500.00</b>		<b>807.90</b>
3636.	Beiträge private Organisationen	3'644.90		500.00		807.90	
<b>5</b>	<b>SOZIALE SICHERHEIT</b>	<b>52'158.45</b>	<b>4'677.80</b>	<b>47'000.00</b>		<b>59'203.80</b>	<b>3'185.40</b>
			<b>47'480.65</b>		<b>47'000.00</b>		<b>56'018.40</b>
<b>54</b>	<b>Familie und Jugend</b>						
<b>545</b>	<b>Leistungen an Familien</b>						
<b>5450</b>	<b>Leistungen an Familien</b>	<b>196.00</b>		<b>1'300.00</b>		<b>154.00</b>	
			<b>196.00</b>		<b>1'300.00</b>		<b>154.00</b>
3636.00	Beiträge an private Organisationen	50.00		1'000.00		50.00	
3636.02	pro Juventute Elternbriefe	146.00		300.00		104.00	
<b>5451</b>	<b>Kinderkrippen und Kinderhorte</b>	<b>12'049.90</b>		<b>4'000.00</b>		<b>12'521.30</b>	
			<b>12'049.90</b>		<b>4'000.00</b>		<b>12'521.30</b>
3612.00	Familienergänzende Kinderbetreuung	10'682.90		4'000.00		12'421.30	
3636.00	Beiträge an private Organisationen	1'367.00				100.00	
<b>57</b>	<b>Sozialhilfe und Asylwesen</b>						
<b>572</b>	<b>Wirtschaftliche Hilfe</b>						
<b>5720</b>	<b>Gesetzliche wirtschaftliche Hilfe</b>	<b>18'829.70</b>	<b>4'677.80</b>	<b>20'500.00</b>		<b>24'571.35</b>	<b>3'185.40</b>
			<b>14'151.90</b>		<b>20'500.00</b>		<b>21'385.95</b>
3636.00	Beiträge an private Organisationen	450.00		500.00		949.40	
3637.00	Materielle Hilfe Einwohner	18'379.70		20'000.00		23'621.95	
4260.00	Rückerstattung materielle Hilfe		4'677.80				2'400.00
4637.00	Rückerstattung materielle Hilfe Private						785.40

**Erfolgsrechnung**

Kto-No	Bezeichnung	Rechnung 2022		Budget 2022		Rechnung 2021	
		Aufwand	Ertrag	Aufwand	Ertrag	Aufwand	Ertrag
<b>573</b>	<b>Asylwesen</b>						
<b>5730</b>	<b>Asylwesen</b>	<b>1'448.50</b>		<b>4'200.00</b>		<b>1'915.25</b>	
			<b>1'448.50</b>		<b>4'200.00</b>		<b>1'915.25</b>
3611.00	Beitrag Integrationsförderung	640.60		1'200.00		624.70	
3611.01	Beitrag Unterbringung UMA	807.90		3'000.00		1'290.55	
<b>579</b>	<b>Fürsorge, übriges</b>						
<b>5790</b>	<b>Fürsorge, übriges</b>	<b>19'634.35</b>		<b>17'000.00</b>		<b>20'041.90</b>	
			<b>19'634.35</b>		<b>17'000.00</b>		<b>20'041.90</b>
3612.00	Beitrag Reg. Sozialdienst	19'210.75		17'000.00		18'853.75	
3637.01	Uebernahme Gesundheitskosten	423.60				1'188.15	
<b>6</b>	<b>VERKEHR</b>	<b>163'102.13</b>	<b>1'590.00</b>	<b>169'300.00</b>		<b>183'800.01</b>	<b>1'760.00</b>
			<b>161'512.13</b>		<b>169'300.00</b>		<b>182'040.01</b>
<b>61</b>	<b>Strassenverkehr</b>						
<b>615</b>	<b>Gemeindestrassen</b>						
<b>6150</b>	<b>Gemeindestrassen</b>	<b>155'355.13</b>	<b>1'590.00</b>	<b>161'800.00</b>		<b>176'366.01</b>	<b>1'760.00</b>
			<b>153'765.13</b>		<b>161'800.00</b>		<b>174'606.01</b>
3010.00	Löhne Betriebspersonal	21'265.90		20'000.00		18'148.10	
3050.00	AG-Beiträge AHV, IV, EO, ALV	125.65		500.00			
3053.00	AG-Beiträge an Unfallversicherungen			200.00			
3101.00	Betriebs- und Verbrauchsmaterial	763.80		1'000.00		2'114.35	
3111.00	Signalisation	304.90		500.00			
3111.01	Strassenleuchten			4'000.00		2'499.10	
3120.00	Energie Strassenbeleuchtung	403.95		700.00		257.85	
3130.01	Strassenreinigung			1'000.00		125.45	
3134.00	Sachversicherungsprämien	15.00				4.95	
3141.00	Unterhalt Strassen / Verkehrswege	35'919.08		30'000.00		36'499.21	
3141.01	Winterdienst	25'102.40		25'000.00		42'584.75	
3141.02	Unterhalt Strassenbeleuchtung	1'743.45		1'000.00		6'188.65	
3169.00	Parkplatzmieten	600.00		600.00		600.00	
3199.00	Übriger Betriebsaufwand	2'850.00		5'000.00		2'625.60	
3300.30	Planm. Abschreib. Tiefbauten VV	63'072.00		69'000.00		61'619.00	
3300.40	Planbare Abschr. Hochbauten (Leuchten)	2'739.00		2'800.00		2'739.00	
3910.00	Interne Verrechnung Dienstleistungen	450.00		500.00		360.00	
4260.00	Rückerstattungen		1'590.00				1'760.00
<b>62</b>	<b>Öffentlicher Verkehr</b>	<b>7'747.00</b>		<b>7'500.00</b>		<b>7'434.00</b>	
			<b>7'747.00</b>		<b>7'500.00</b>		<b>7'434.00</b>
<b>622</b>	<b>Regionalverkehr</b>						
<b>6220</b>	<b>Regionalverkehr</b>	<b>7'747.00</b>		<b>7'500.00</b>		<b>7'434.00</b>	
			<b>7'747.00</b>		<b>7'500.00</b>		<b>7'434.00</b>
3632.00	Beitrag Regionalbus	7'747.00		7'500.00		7'434.00	

**Erfolgsrechnung**

Kto-No	Bezeichnung	Rechnung 2022		Budget 2022		Rechnung 2021	
		Aufwand	Ertrag	Aufwand	Ertrag	Aufwand	Ertrag
<b>7</b>	<b>UMWELTSCHUTZ UND RAUMORDNUNG</b>	<b>211'939.58</b>	<b>158'767.00</b>	<b>219'700.00</b>	<b>173'070.00</b>	<b>215'891.81</b>	<b>170'393.87</b>
			<b>53'172.58</b>		<b>46'630.00</b>		<b>45'497.94</b>
<b>71</b>	<b>Wasserversorgung</b>						
<b>710</b>	<b>Wasserversorgung</b>						
<b>7101</b>	<b>Wasserversorgung</b>	<b>59'532.55</b>	<b>59'532.55</b>	<b>55'650.00</b>	<b>55'650.00</b>	<b>45'194.02</b>	<b>45'194.02</b>
3010.00	Löhne Betriebspersonal	2'610.00		1'500.00		2'617.50	
3053.00	AG-Beiträge an Unfallversicherungen			20.00			
3111.00	Anschaffung Wassermesser	1'671.60		3'000.00		1'299.89	
3120.00	Energie Reservoire/Pumpwerke	1'187.70		1'300.00		1'274.95	
3130.00	Dienstleistungen Dritter	5'266.35		3'000.00		708.95	
3130.01	Telefon inkl. Alarmierung	232.90		400.00		426.30	
3134.00	Sachversicherungsprämien	174.00		80.00		57.25	
3143.00	Unterhalt Netz und Reservoir	41'510.47		40'000.00		31'473.76	
3192.00	Entschädigung Quellschutzzone	350.00		350.00		350.00	
3300.30	Planmässige Abschreibungen Tiefbau	3'222.00		2'000.00		4'356.00	
3612.00	Anteil Ueberwasser Gde. Flerden	3'307.53		4'000.00		2'629.42	
4120.00	Entschädigung Wasserbezüge		7'154.46		8'000.00		5'258.85
4240.00	Wassergebühren		12'805.40		13'000.00		12'303.30
4240.01	Zählermieten		4'300.00		4'000.00		4'375.05
4260.00	Rückerstattungen Dritter		4'587.25				3'170.00
4510.00	Entnahmen aus Spezialfinanzierung		30'685.44		30'600.00		20'086.82
4940.00	Verpflichtungsverzinsung				50.00		
<b>72</b>	<b>Abwasserbeseitigung</b>						
<b>720</b>	<b>Abwasserbeseitigung</b>						
<b>7201</b>	<b>Abwasserbeseitigung</b>	<b>60'573.90</b>	<b>60'573.90</b>	<b>76'620.00</b>	<b>76'620.00</b>	<b>81'875.75</b>	<b>81'875.75</b>
3010.00	Löhne Betriebspersonal			500.00		300.00	
3053.00	AG-Beiträge an Unfallversicherungen			20.00			
3131.00	Nachführung Leitungsplan			1'000.00			
3143.00	Unterhalt Netz	13'912.50		30'000.00		37'715.40	
3199.00	Diverser Betriebsaufwand			100.00			
3300.30	Planmässige Abschreibungen Tiefbau	958.00				958.00	
3614.00	Betriebsbeitrag ARA	45'703.40		45'000.00		42'902.35	
4240.00	ARA-Gebühren		51'842.00		66'000.00		47'272.00
4510.00	Entnahme aus Spezialfinanzierung		8'731.90		10'470.00		34'603.75
4940.00	Verpflichtungsverzinsung				150.00		
<b>73</b>	<b>Abfallwirtschaft</b>						
<b>730</b>	<b>Abfallwirtschaft</b>						
<b>7300</b>	<b>Abfallwirtschaft</b>	<b>568.90</b>		<b>600.00</b>		<b>568.90</b>	
			<b>568.90</b>		<b>600.00</b>		<b>568.90</b>
3612.00	Tierkörperentsorgung	568.90		600.00		568.90	
<b>7301</b>	<b>Abfallwirtschaft</b>	<b>37'186.55</b>	<b>37'186.55</b>	<b>39'300.00</b>	<b>39'300.00</b>	<b>38'568.10</b>	<b>38'568.10</b>
3010.00	Löhne Betriebspersonal	1'458.60		2'000.00		1'536.40	
3053.00	AG-Beiträge an Unfallversicherungen			25.00			
3101.00	Betriebs- und Verbrauchsmaterial	36.50		200.00		126.25	
3130.00	Deponiearbeiten Dritter	969.30		3'000.00		1'635.05	
3130.01	Div. Dienstleistungen Dritter	5'085.46		3'500.00		2'291.99	
3149.00	Unterhalt Molok	452.35		800.00		931.60	

**Erfolgsrechnung**

Kto-No	Bezeichnung	Rechnung 2022		Budget 2022		Rechnung 2021	
		Aufwand	Ertrag	Aufwand	Ertrag	Aufwand	Ertrag
3199.00	Diverser Betriebsaufwand	1'181.50		200.00		1'417.70	
3300.30	Planbare Abschreibungen Tiefbau	4'092.00		8'000.00		4'092.00	
3510.00	Einlage in Spezialfinanzierung	7'529.21		1'375.00		7'432.40	
3612.00	AVM - Betriebsbeitrag	16'314.15		20'000.00		19'085.50	
3940.00	Interne Verzinsung	67.48		200.00		19.21	
4240.00	Gebindegebühren		22'295.20		25'000.00		24'581.90
4240.01	Grundgebühren		12'156.45		12'000.00		11'866.85
4260.00	Rückerstattungen Dritter		1'204.90		500.00		829.35
4910.01	Interne Verrechnung		1'530.00		800.00		1'290.00
4990.00	übrige interne Verrechnungen				1'000.00		
<b>74</b>	<b>Verbauungen</b>						
<b>741</b>	<b>Gewässerverbauungen</b>						
<b>7410</b>	<b>Gewässerverbauungen</b>	<b>14'868.22</b>		<b>12'500.00</b>		<b>16'712.93</b>	
			<b>14'868.22</b>		<b>12'500.00</b>		<b>16'712.93</b>
3142.00	Unterhalt Nollaverbauungen	1'952.30				2'811.80	
3142.01	Unterhalt Gewässer	423.92				1'409.13	
3300.30	Planbare Abschr. Bachverbauung	12'492.00		12'500.00		12'492.00	
<b>75</b>	<b>Arten- und Landschaftsschutz</b>			<b>300.00</b>			
					<b>300.00</b>		
<b>750</b>	<b>Arten- und Landschaftsschutz</b>						
<b>7500</b>	<b>Arten- und Landschaftsschutz</b>			<b>300.00</b>			
					<b>300.00</b>		
3130.00	Dienstleistungen Dritter			200.00			
3636.00	Beiträge an priv. Organisationen			100.00			
<b>77</b>	<b>Übriger Umweltschutz</b>						
<b>771</b>	<b>Friedhof und Bestattung</b>						
<b>7710</b>	<b>Friedhof und Bestattung</b>	<b>10'292.21</b>		<b>10'230.00</b>	<b>500.00</b>	<b>8'488.25</b>	<b>2'500.00</b>
			<b>10'292.21</b>		<b>9'730.00</b>		<b>5'988.25</b>
3010.00	Löhne Betriebspersonal	927.00		2'000.00		1'732.50	
3053.00	AG-Beiträge an Unfallversicherung			30.00			
3101.00	Betriebs- und Verbrauchsmaterial			50.00			
3130.00	Dienstleistungen Dritter	277.81		1'000.00		3'278.90	
3140.01	Baulicher Unterhalt Friedhof	4'111.75		5'000.00			
3143.00	Unterhalt Friedhof	2'015.65		2'000.00		480.00	
3199.00	Diverser Betriebsaufwand			150.00		36.85	
3300.30	Planm. Abschreib. Tiefbauten VV	2'930.00				2'930.00	
3910.00	Interne Verrech. Dienstleistungen	30.00				30.00	
4240.00	Grabgebühren				500.00		2'500.00
<b>779</b>	<b>Umweltschutz, übriges</b>						
<b>7790</b>	<b>Umweltschutz, übriges</b>	<b>926.85</b>		<b>1'300.00</b>	<b>1'000.00</b>	<b>319.85</b>	
			<b>926.85</b>		<b>300.00</b>		<b>319.85</b>
3130.00	Dienstleistungen Dritter			500.00			
3140.00	Robidog	926.85		600.00		319.85	
3990.00	Interne Verrechnung			200.00			
4260.00	Rückerstattungen				1'000.00		

**Erfolgsrechnung**

Kto-No	Bezeichnung	Rechnung 2022		Budget 2022		Rechnung 2021	
		Aufwand	Ertrag	Aufwand	Ertrag	Aufwand	Ertrag
<b>79</b>	<b>Raumordnung</b>						
<b>790</b>	<b>Raumordnung</b>						
<b>7900</b>	<b>Raumordnung</b>	<b>27'990.40</b>	<b>1'474.00</b>	<b>23'200.00</b>		<b>24'164.01</b>	<b>2'256.00</b>
			<b>26'516.40</b>		<b>23'200.00</b>		<b>21'908.01</b>
3130.00	Amtliche Vermessung			1'000.00			
3130.01	Dienstleistungen Dritter	3'640.40		1'000.00		2'749.15	
3132.00	Honorare Berater, Fachexperten					1'308.86	
3612.00	Beiträge Regionalplanung	24'150.00		21'000.00		19'906.00	
3637.00	Beiträge	200.00		200.00		200.00	
4260.00	Rückerstattungen		1'474.00				2'256.00
<b>8</b>	<b>VOLKSWIRTSCHAFT</b>	<b>78'622.82</b>	<b>41'629.06</b>	<b>76'520.00</b>	<b>46'350.00</b>	<b>104'197.97</b>	<b>76'679.17</b>
			<b>36'993.76</b>		<b>30'170.00</b>		<b>27'518.80</b>
<b>81</b>	<b>Landwirtschaft</b>						
<b>811</b>	<b>Landwirtschaft</b>						
<b>8110</b>	<b>Landwirtschaft</b>	<b>311.25</b>		<b>1'220.00</b>		<b>397.25</b>	
			<b>311.25</b>		<b>1'220.00</b>		<b>397.25</b>
3000.00	Löhne			1'000.00		270.00	
3170.00	Spesen			100.00		16.00	
3199.00	Diverser Betriebsaufwand	200.00					
3611.01	Beitrag Betriebshelferdienst	111.25		120.00		111.25	
<b>82</b>	<b>Forstwirtschaft</b>						
<b>820</b>	<b>Forstwirtschaft</b>						
<b>8200</b>	<b>Forstwirtschaft</b>	<b>64'374.15</b>	<b>41'609.06</b>	<b>60'350.00</b>	<b>45'350.00</b>	<b>89'244.05</b>	<b>76'375.87</b>
			<b>22'765.09</b>		<b>15'000.00</b>		<b>12'868.18</b>
3103.00	Fachliteratur, Abonnemente			150.00		150.00	
3130.00	Strassenunterhalt durch Dritte	2'515.10		500.00		150.00	
3130.20	Holzerntarbeiten durch Dritte			10'000.00		31'895.10	
3199.00	Diverser Betriebsaufwand	1'285.00		400.00			
3612.00	Beitrag Forstbetrieb Thuisis	56'928.05		45'000.00		53'213.45	
3612.01	Beitrag Wegkonsortium	2'800.00		2'800.00		2'800.00	
3612.02	Beitrag Selbsthilfefonds SELVA	846.00		1'500.00		1'035.50	
4240.01	Arbeiten für Gemeinde		6'944.56				8'521.98
4250.00	Erlös aus Holzverkäufen		27'237.50		28'050.00		21'284.74
4260.00	Zollrückerstattung Treibstoff				300.00		273.15
4611.01	Beitrag Verhütung Waldschäden				5'000.00		11'096.00
4611.02	Beitrag Schutzwald		7'427.00		10'000.00		35'200.00
4910.00	Interne Verrech. Dienstleistungen				2'000.00		
<b>84</b>	<b>Tourismus</b>						
<b>840</b>	<b>Tourismus</b>						
<b>8400</b>	<b>Tourismus</b>	<b>2'619.97</b>		<b>2'600.00</b>		<b>2'690.02</b>	
			<b>2'619.97</b>		<b>2'600.00</b>		<b>2'690.02</b>
3612.00	Tourismusförderungsabgabe	2'519.97		2'500.00		2'590.02	
3636.00	Beiträge	100.00		100.00		100.00	

## Erfolgsrechnung

Kto-No	Bezeichnung	Rechnung 2022		Budget 2022		Rechnung 2021	
		Aufwand	Ertrag	Aufwand	Ertrag	Aufwand	Ertrag
<b>85</b>	<b>Industrie, Gewerbe, Handel</b>				<b>20.00</b>		
			<b>20.00</b>				
<b>850</b>	<b>Industrie, Gewerbe, Handel</b>				<b>20.00</b>		
			<b>20.00</b>				
<b>8500</b>	<b>Industrie, Gewerbe, Handel</b>				<b>20.00</b>		
			<b>20.00</b>				
4120.00	Gastwirtschaftsbewilligungen				20.00		
<b>89</b>	<b>Sonstige gewerbliche Betriebe</b>	<b>11'317.45</b>		<b>12'350.00</b>	<b>1'000.00</b>	<b>11'866.65</b>	<b>303.30</b>
			<b>11'317.45</b>		<b>11'350.00</b>		<b>11'563.35</b>
<b>890</b>	<b>Sonstige gewerbliche Betriebe</b>						
<b>8900</b>	<b>Sägerei</b>	<b>1'317.45</b>		<b>2'350.00</b>	<b>1'000.00</b>	<b>1'866.65</b>	<b>303.30</b>
			<b>1'317.45</b>		<b>1'350.00</b>		<b>1'563.35</b>
3010.00	Löhne	1'117.50		1'500.00		1'762.50	
3053.00	AG-Beiträge Unfallversicherung			50.00			
3120.00	Energieverbrauch	55.20		100.00		62.90	
3134.00	Sachversicherungsprämie	49.60		100.00		16.35	
3151.00	Unterhalt	95.15		500.00		24.90	
3199.00	Uebriger Betriebsaufwand			100.00			
4250.00	Sägetaxen				1'000.00		303.30
<b>8901</b>	<b>Gewerbliche Betriebe</b>	<b>10'000.00</b>		<b>10'000.00</b>		<b>10'000.00</b>	
			<b>10'000.00</b>		<b>10'000.00</b>		<b>10'000.00</b>
3636.00	Beitrag private Organisation	10'000.00		10'000.00		10'000.00	
<b>9</b>	<b>FINANZEN UND STEUERN</b>	<b>39'262.80</b>	<b>1'891'051.02</b>	<b>49'450.00</b>	<b>1'591'144.00</b>	<b>54'486.78</b>	<b>1'794'811.07</b>
		<b>1'851'788.22</b>		<b>1'541'694.00</b>		<b>1'740'324.29</b>	
<b>91</b>	<b>Steuern</b>						
<b>910</b>	<b>Steuern</b>						
<b>9100</b>	<b>Allgemeine Gemeindesteuern</b>	<b>849.15</b>	<b>1'136'047.85</b>	<b>5'000.00</b>	<b>922'500.00</b>	<b>724.05</b>	<b>1'042'575.85</b>
		<b>1'135'198.70</b>		<b>917'500.00</b>		<b>1'041'851.80</b>	
3130.10	Dienstleistungen KSTV	604.00		3'000.00		610.00	
3181.00	Abschreibungen und Steuererlasse	245.15		2'000.00		114.05	
4000.00	Einkommenssteuern		867'118.00		795'000.00		800'243.00
4000.15	Steuern auf Kapitalabfindungen		38'683.00				31'339.00
4001.00	Vermögenssteuern		165'524.95		105'000.00		154'252.35
4002.00	Quellensteuern		22'337.65		10'000.00		30'600.15
4009.00	Liquidationsgewinnsteuern						2'630.00
4010.00	Steuern jur. Personen		36'942.65		12'000.00		22'044.75
4210.00	Mahn- und Betreibungsgebühren		5'441.60		500.00		1'466.60
<b>9101</b>	<b>Sondersteuern</b>	<b>630.00</b>	<b>209'507.25</b>	<b>500.00</b>	<b>119'000.00</b>	<b>1'440.00</b>	<b>184'027.10</b>
		<b>208'877.25</b>		<b>118'500.00</b>		<b>182'587.10</b>	
3130.10	KSTV - Veranlagung Grundstücksgewinn	630.00		500.00		1'440.00	
4021.00	Liegenschaftsteuer		112'711.00		95'000.00		108'281.00
4022.00	Grundstückgewinnsteuern		73'120.25		10'000.00		50'091.10
4023.00	Handänderungssteuer		19'561.50		10'000.00		21'130.00
4033.00	Hundesteuer		4'114.50		4'000.00		4'525.00



## Erfolgsrechnung

Kto-No	Bezeichnung	Rechnung 2022		Budget 2022		Rechnung 2021	
		Aufwand	Ertrag	Aufwand	Ertrag	Aufwand	Ertrag
<b>93</b>	<b>Finanz- und Lastenausgleich</b>						
<b>930</b>	<b>Finanz- und Lastenausgleich</b>						
<b>9300</b>	<b>Finanz- und Lastenausgleich</b>		<b>494'444.00</b>		<b>494'444.00</b>		<b>510'258.00</b>
		<b>494'444.00</b>		<b>494'444.00</b>		<b>510'258.00</b>	
4621.	Beiträge Lastenausgleich Kanton		494'444.00		494'444.00		510'258.00
<b>96</b>	<b>Vermögens- und Schuldenverwaltung</b>						
<b>961</b>	<b>Zinsen</b>						
<b>9610</b>	<b>Zinsen</b>	<b>5'913.10</b>	<b>3'484.58</b>	<b>8'700.00</b>	<b>4'000.00</b>	<b>4'743.90</b>	<b>1'355.51</b>
			<b>2'428.52</b>		<b>4'700.00</b>		<b>3'388.39</b>
3406.00	Verzinsung langfristige Finanzverbindlichkeiten	5'813.60		8'500.00		4'725.05	
3499.00	Skonti, Vergütungszinsen	99.50				18.85	
3940.00	Verpflichtungsverzinsung			200.00			
4401.00	Verzugszinsen		3'417.10		3'800.00		1'336.30
4940.00	Verpflichtungsverzinsung		67.48		200.00		19.21
<b>963</b>	<b>Liegenschaften des Finanzvermögens</b>						
<b>9630</b>	<b>Liegenschaften des Finanzvermögens</b>	<b>26.20</b>	<b>980.00</b>	<b>50.00</b>	<b>900.00</b>	<b>5.90</b>	<b>980.00</b>
		<b>953.80</b>		<b>850.00</b>		<b>974.10</b>	
3134.00	Sachversicherungsprämie	26.20		50.00		5.90	
4430.20	Pachtzinse		980.00		900.00		980.00
<b>9631</b>	<b>Trinkwasserkraftwerk</b>	<b>31'844.35</b>	<b>46'587.34</b>	<b>35'200.00</b>	<b>50'300.00</b>	<b>47'572.93</b>	<b>55'614.61</b>
		<b>14'742.99</b>		<b>15'100.00</b>		<b>8'041.68</b>	
3130.00	Dienstleistungen Dritter			800.00		1'683.80	
3151.00	Unterhalt	233.40		1'000.00		2'384.80	
3441.00	Wertberichtigung Sachanlage	8'327.00		8'400.00		8'327.00	
3612.00	Anteil Flerden Stromverkauf	23'283.95		25'000.00		35'177.33	
4250.00	Stromverkauf Kleinkraftwerk		46'567.89		50'000.00		55'578.15
4260.00	Rückerstattungen		19.45		300.00		36.46
<b>T O T A L</b>		<b>2'680'888.55</b>	<b>2'728'384.90</b>	<b>2'420'515.00</b>	<b>2'407'977.00</b>	<b>2'344'413.28</b>	<b>2'652'439.74</b>
<b>Gewinn / Verlust</b>		<b>47'496.35</b>			<b>12'538.00</b>	<b>308'026.46</b>	
		<b>2'728'384.90</b>	<b>2'728'384.90</b>	<b>2'420'515.00</b>	<b>2'420'515.00</b>	<b>2'652'439.74</b>	<b>2'652'439.74</b>

## Investitionsrechnung

Kto-No	Bezeichnung	Rechnung 2022		Voranschlag 2022		Rechnung 2021	
		Ausgaben	Einnahmen	Ausgaben	Einnahmen	Ausgaben	Einnahmen
<b>6</b>	<b>VERKEHR</b>	<b>59'802.05</b>	<b>19'912.70</b>	<b>30'000.00</b>	<b>15'000.00</b>		
			<b>39'889.35</b>		<b>15'000.00</b>		
<b>61</b>	<b>Strassenverkehr</b>						
<b>615</b>	<b>Gemeindestrassen</b>						
5010.00	Strassensanierungen	59'802.05		30'000.00			
6110.00	Rückerstattung Dritter		19'912.70		15'000.00		
<b>7</b>	<b>UMWELTSCHUTZ UND RAUMORDNUNG</b>	<b>32'909.25</b>	<b>221'522.95</b>	<b>122'000.00</b>		<b>127'919.80</b>	<b>100'300.00</b>
		<b>188'613.70</b>			<b>122'000.00</b>		<b>27'619.80</b>
<b>71</b>	<b>Wasserversorgung</b>						
<b>710</b>	<b>Wasserversorgung</b>						
5031.01	Sanierung Wasserversorgung			30'000.00			
6370.00	Anschlussgebühren		90'571.10				31'987.50
<b>72</b>	<b>Abwasserbeseitigung</b>						
<b>720</b>	<b>Abwasserbeseitigung</b>						
6370.00	Anschlussgebühren		130'951.85				53'312.50
<b>74</b>	<b>Verbauungen</b>						
<b>741</b>	<b>Gewässerverbauungen</b>						
5020.10	Nollaverbauungen	10'255.20		47'000.00			
<b>77</b>	<b>Übriger Umweltschutz</b>						
<b>771</b>	<b>Friedhof und Bestattung</b>						
5030.00	Friedhof			25'000.00		117'196.65	
<b>79</b>	<b>Raumordnung</b>						
<b>790</b>	<b>Raumordnung</b>						
5093.00	Revision OP	22'654.05		20'000.00		10'723.15	
6310.00	Revision OP - Kostenbeteiligung ARE						15'000.00
<b>T O T A L</b>		<b>92'711.30</b>	<b>241'435.65</b>	<b>152'000.00</b>	<b>15'000.00</b>	<b>127'919.80</b>	<b>100'300.00</b>
<b>Gewinn / Verlust</b>		<b>148'724.35</b>			<b>137'000.00</b>		<b>27'619.80</b>
		<b>241'435.65</b>	<b>241'435.65</b>	<b>152'000.00</b>	<b>152'000.00</b>	<b>127'919.80</b>	<b>127'919.80</b>

**Bilanz 2022**

Kto-No	Bezeichnung	Bilanz	Veränderung		Bilanz
		31.12.2021	Zunahme	Abnahme	31.12.2022
<b>1</b>	<b>AKTIVEN</b>	<b>6'579'902.26</b>	<b>803'479.76</b>	<b>520'647.68</b>	<b>6'862'734.34</b>
<b>10</b>	<b>Finanzvermögen</b>	<b>2'994'164.20</b>	<b>730'681.16</b>	<b>49'214.58</b>	<b>3'675'630.78</b>
<b>100</b>	<b>Flüssige Mittel und kurzfristige Geldanlagen</b>	<b>783'272.85</b>	<b>587'535.76</b>	<b>3'826.80</b>	<b>1'366'981.81</b>
<b>1000</b>	<b>Kasse</b>	<b>5'352.50</b>	<b>0.00</b>	<b>3'826.80</b>	<b>1'525.70</b>
<b>10000</b>	<b>Hauptkassen</b>	<b>5'352.50</b>	<b>0.00</b>	<b>3'826.80</b>	<b>1'525.70</b>
10000.01	Kassa	5'352.50	0.00	3'826.80	1'525.70
<b>1002</b>	<b>Bank</b>	<b>777'920.35</b>	<b>587'535.76</b>	<b>0.00</b>	<b>1'365'456.11</b>
<b>10020</b>	<b>Bankkontokorrente</b>	<b>777'920.35</b>	<b>587'535.76</b>	<b>0.00</b>	<b>1'365'456.11</b>
10020.01	GKB Kontokorrent	261'032.54	546'180.88	0.00	807'213.42
10020.02	Raiffeisenbank Kontokorrent	516'887.81	41'354.88	0.00	558'242.69
<b>101</b>	<b>Forderungen</b>	<b>1'260'199.45</b>	<b>123'586.85</b>	<b>18'164.33</b>	<b>1'365'621.97</b>
<b>1010</b>	<b>Forderungen aus Lieferungen und Leistungen gegenüber Dritten</b>	<b>122'581.38</b>	<b>13'417.70</b>	<b>16'930.33</b>	<b>119'068.75</b>
<b>10100</b>	<b>Forderungen aus Lieferungen und Leistungen</b>	<b>122'581.38</b>	<b>13'417.70</b>	<b>16'930.33</b>	<b>119'068.75</b>
10100.01	Debitoren	21'329.18	0.00	16'930.33	4'398.85
10100.02	Guthaben Gemeindegebühren	101'252.20	13'417.70	0.00	114'669.90
<b>1011</b>	<b>Kontokorrente mit Dritten</b>	<b>-92'617.63</b>	<b>32'161.95</b>	<b>1'234.00</b>	<b>-61'689.68</b>
<b>10110</b>	<b>Kontokorrente mit Kanton und anderen Gemeinden</b>	<b>-92'617.63</b>	<b>32'161.95</b>	<b>1'234.00</b>	<b>-61'689.68</b>
10110.01	Kontokorrent Kanton (Host)	7'786.62	0.00	1'234.00	6'552.62
10110.02	Kontokorrent Kanton (abx)	-100'404.25	32'161.95	0.00	-68'242.30
<b>1012</b>	<b>Steuerforderungen</b>	<b>1'230'235.70</b>	<b>78'007.20</b>	<b>0.00</b>	<b>1'308'242.90</b>
<b>10120</b>	<b>Forderungen Gemeindesteuern</b>	<b>1'230'235.70</b>	<b>78'007.20</b>	<b>0.00</b>	<b>1'308'242.90</b>
10120.02	Steuerguthaben (abx)	1'230'235.70	78'007.20	0.00	1'308'242.90
<b>104</b>	<b>Aktive Rechnungsabgrenzungen</b>	<b>46'133.60</b>	<b>0.00</b>	<b>18'896.45</b>	<b>27'237.15</b>
<b>1040</b>	<b>Aktive Rechnungsabgrenzungen Erfolgsrechnung</b>	<b>46'133.60</b>	<b>0.00</b>	<b>18'896.45</b>	<b>27'237.15</b>
<b>10400</b>	<b>Aktive Rechnungsabgrenzungen Erfolgsrechnung</b>	<b>46'133.60</b>	<b>0.00</b>	<b>18'896.45</b>	<b>27'237.15</b>
10400.01	Aktive Rechnungsabgrenzung	46'133.60	0.00	18'896.45	27'237.15
<b>107</b>	<b>Langfristige Finanzanlagen</b>	<b>545'000.00</b>	<b>0.00</b>	<b>0.00</b>	<b>545'000.00</b>
<b>1070</b>	<b>Aktien und Anteilscheine</b>	<b>545'000.00</b>	<b>0.00</b>	<b>0.00</b>	<b>545'000.00</b>

**Bilanz 2022**

Kto-No	Bezeichnung	Bilanz	Veränderung		Bilanz
		31.12.2021	Zunahme	Abnahme	31.12.2022
<b>10702</b>	<b>Anteilscheine</b>	<b>545'000.00</b>	<b>0.00</b>	<b>0.00</b>	<b>545'000.00</b>
10702.01	Anteilscheine	545'000.00	0.00	0.00	545'000.00
<b>108</b>	<b>Sachanlagen Finanzvermögen</b>	<b>359'558.30</b>	<b>19'558.55</b>	<b>8'327.00</b>	<b>370'789.85</b>
<b>1080</b>	<b>Grundstücke Finanzvermögen</b>	<b>140'000.00</b>	<b>0.00</b>	<b>0.00</b>	<b>140'000.00</b>
<b>10800</b>	<b>Grundstücke Finanzvermögen</b>	<b>140'000.00</b>	<b>0.00</b>	<b>0.00</b>	<b>140'000.00</b>
10800.01	Grundstücke Finanzvermögen	140'000.00	0.00	0.00	140'000.00
<b>1084</b>	<b>Gebäude Finanzvermögen</b>	<b>28'000.00</b>	<b>0.00</b>	<b>0.00</b>	<b>28'000.00</b>
<b>10840</b>	<b>Gebäude Finanzvermögen</b>	<b>28'000.00</b>	<b>0.00</b>	<b>0.00</b>	<b>28'000.00</b>
10840.01	Gebäude Finanzvermögen	28'000.00	0.00	0.00	28'000.00
<b>1087</b>	<b>Anlagen im Bau Finanzvermögen</b>	<b>0.00</b>	<b>19'558.55</b>	<b>0.00</b>	<b>19'558.55</b>
<b>10870</b>	<b>Anlagen im Bau Finanzvermögen</b>	<b>0.00</b>	<b>19'558.55</b>	<b>0.00</b>	<b>19'558.55</b>
10870.01	TWKKW Patrutg-Flerden+Masein	0.00	19'558.55	0.00	19'558.55
<b>1089</b>	<b>Übrige Sachanlagen Finanzvermögen</b>	<b>191'558.30</b>	<b>0.00</b>	<b>8'327.00</b>	<b>183'231.30</b>
<b>10890</b>	<b>Übrige Sachanlagen Finanzvermögen</b>	<b>191'558.30</b>	<b>0.00</b>	<b>8'327.00</b>	<b>183'231.30</b>
10890.01	Uebrige Sachanlagen Finanzvermögen	191'558.30	0.00	8'327.00	183'231.30
<b>14</b>	<b>Verwaltungsvermögen</b>	<b>3'585'738.06</b>	<b>72'798.60</b>	<b>471'433.10</b>	<b>3'187'103.56</b>
<b>140</b>	<b>Sachanlagen Verwaltungsvermögen</b>	<b>3'440'606.51</b>	<b>50'144.55</b>	<b>471'433.10</b>	<b>3'019'317.96</b>
<b>1401</b>	<b>Strassen / Verkehrswege</b>	<b>1'069'553.39</b>	<b>39'889.35</b>	<b>63'072.00</b>	<b>1'046'370.74</b>
<b>14010</b>	<b>Strassen / Verkehrswege</b>	<b>1'069'553.39</b>	<b>39'889.35</b>	<b>63'072.00</b>	<b>1'046'370.74</b>
14010.01	Strassen / Verkehrswege	1'455'773.39	39'889.35	0.00	1'495'662.74
14010.99	Wertberichtigung Strassen / Verkehrswege	-386'220.00	0.00	63'072.00	-449'292.00
<b>1402</b>	<b>Wasserbau</b>	<b>62'448.00</b>	<b>0.00</b>	<b>12'492.00</b>	<b>49'956.00</b>
<b>14020</b>	<b>Wasserbau</b>	<b>62'448.00</b>	<b>0.00</b>	<b>12'492.00</b>	<b>49'956.00</b>
14020.01	Wasserbau	149'900.00	0.00	0.00	149'900.00
14020.99	Wertberichtigung Wasserbau	-87'452.00	0.00	12'492.00	-99'944.00
<b>1403</b>	<b>Übrige Tiefbauten</b>	<b>362'872.38</b>	<b>0.00</b>	<b>101'773.10</b>	<b>261'099.28</b>
<b>14030</b>	<b>Allgemeiner Haushalt</b>	<b>114'266.65</b>	<b>0.00</b>	<b>2'930.00</b>	<b>111'336.65</b>
14030.01	Umgestaltung Friedhof	117'196.65	0.00	0.00	117'196.65
14030.99	WB Umgestaltung Friedhof	-2'930.00	0.00	2'930.00	-5'860.00
<b>14031</b>	<b>Wasserversorgung</b>	<b>191'766.28</b>	<b>0.00</b>	<b>93'793.10</b>	<b>97'973.18</b>
14031.01	Tiefbauten Wasserversorgung	214'902.28	0.00	90'571.10	124'331.18
14031.99	Wertberichtigung Tiefbauten Wasserversorgung	-23'136.00	0.00	3'222.00	-26'358.00

**Bilanz 2022**

Kto-No	Bezeichnung	Bilanz	Veränderung		Bilanz
		31.12.2021	Zunahme	Abnahme	31.12.2022
<b>14032</b>	<b>Abwasserbeseitigung</b>	<b>0.00</b>	<b>0.00</b>	<b>0.00</b>	<b>0.00</b>
14032.01	Tiefbauten Abwasser	13'508.00	0.00	0.00	13'508.00
14032.99	Wertberichtigung Tiefbauten Abwasser	-13'508.00	0.00	0.00	-13'508.00
<b>14033</b>	<b>Abfallwirtschaft</b>	<b>56'839.45</b>	<b>0.00</b>	<b>5'050.00</b>	<b>51'789.45</b>
14033.01	Tiefbauten Abfall	87'407.45	0.00	0.00	87'407.45
14033.99	Wertberichtigung Tiefbauten Abfall	-30'568.00	0.00	5'050.00	-35'618.00
<b>1404</b>	<b>Hochbauten</b>	<b>1'867'088.94</b>	<b>0.00</b>	<b>290'044.00</b>	<b>1'577'044.94</b>
<b>14040</b>	<b>Allgemeiner Haushalt</b>	<b>1'867'088.94</b>	<b>0.00</b>	<b>290'044.00</b>	<b>1'577'044.94</b>
14040.02	Sanierung Rotes Haus	208'300.00	0.00	0.00	208'300.00
14040.03	Altes Schulhaus	1.00	0.00	0.00	1.00
14040.04	Gemeindehaus	105'300.00	0.00	0.00	105'300.00
14040.05	Kirchturm/Friedhof	58'600.00	0.00	0.00	58'600.00
14040.06	Schulhaus Um- und Anbau	1'948'129.29	0.00	0.00	1'948'129.29
14040.99	Wertberichtigung Hochbau Allg. Haushalt	-453'241.35	0.00	290'044.00	-743'285.35
<b>1405</b>	<b>Waldungen</b>	<b>1.00</b>	<b>0.00</b>	<b>0.00</b>	<b>1.00</b>
<b>14050</b>	<b>Waldungen</b>	<b>1.00</b>	<b>0.00</b>	<b>0.00</b>	<b>1.00</b>
14050.01	Erlenwald Nolla	1.00	0.00	0.00	1.00
<b>1407</b>	<b>Anlagen im Bau Verwaltungsvermögen</b>	<b>0.00</b>	<b>10'255.20</b>	<b>0.00</b>	<b>10'255.20</b>
<b>14071</b>	<b>Wasserversorgung</b>	<b>0.00</b>	<b>10'255.20</b>	<b>0.00</b>	<b>10'255.20</b>
14071.01	Wasserversorgung / Wasserbau	0.00	10'255.20	0.00	10'255.20
<b>1409</b>	<b>Übrige Sachanlagen</b>	<b>78'642.80</b>	<b>0.00</b>	<b>4'052.00</b>	<b>74'590.80</b>
<b>14090</b>	<b>Allgemeiner Haushalt</b>	<b>6'575.20</b>	<b>0.00</b>	<b>1'313.00</b>	<b>5'262.20</b>
14090.01	Kinderspielplatz	15'753.20	0.00	0.00	15'753.20
14090.99	Wertber. Sachanlagen Allg. Haushalt	-9'178.00	0.00	1'313.00	-10'491.00
<b>14094</b>	<b>Strassenbeleuchtung</b>	<b>72'067.60</b>	<b>0.00</b>	<b>2'739.00</b>	<b>69'328.60</b>
14094.01	Strassenbeleuchtung	91'301.60	0.00	0.00	91'301.60
14094.99	Wertberichtigung Strassenbeleuchtung	-19'234.00	0.00	2'739.00	-21'973.00
<b>142</b>	<b>Immaterielle Anlagen</b>	<b>135'128.55</b>	<b>22'654.05</b>	<b>0.00</b>	<b>157'782.60</b>
<b>1427</b>	<b>Immaterielle Anlagen in Realisierung</b>	<b>135'128.55</b>	<b>22'654.05</b>	<b>0.00</b>	<b>157'782.60</b>
<b>14270</b>	<b>Allgemeiner Haushalt</b>	<b>135'128.55</b>	<b>22'654.05</b>	<b>0.00</b>	<b>157'782.60</b>
14270.01	Ortsplanungsrevision	135'128.55	22'654.05	0.00	157'782.60
<b>145</b>	<b>Beteiligungen</b>	<b>10'003.00</b>	<b>0.00</b>	<b>0.00</b>	<b>10'003.00</b>
<b>1455</b>	<b>Beteiligungen an privaten Unternehmungen</b>	<b>10'003.00</b>	<b>0.00</b>	<b>0.00</b>	<b>10'003.00</b>
<b>14550</b>	<b>Beteiligungen an privaten Unternehmungen</b>	<b>10'003.00</b>	<b>0.00</b>	<b>0.00</b>	<b>10'003.00</b>
14550.01	Anteilscheine	10'003.00	0.00	0.00	10'003.00

**Bilanz 2022**

Kto-No	Bezeichnung	Bilanz	Veränderung		Bilanz
		31.12.2021	Zunahme	Abnahme	31.12.2022
<b>2</b>	<b>PASSIVEN</b>	<b>6'579'902.26</b>	<b>270'552.42</b>	<b>35'216.69</b>	<b>6'815'237.99</b>
<b>20</b>	<b>Fremdkapital</b>	<b>1'454'046.31</b>	<b>135'772.71</b>	<b>4'531.25</b>	<b>1'585'287.77</b>
<b>200</b>	<b>Laufende Verbindlichkeiten</b>	<b>272'767.66</b>	<b>87'464.71</b>	<b>0.00</b>	<b>360'232.37</b>
<b>2000</b>	<b>Laufende Verbindlichkeiten aus Lieferungen und Leistungen von Dritten</b>	<b>167'474.61</b>	<b>79'874.11</b>	<b>0.00</b>	<b>247'348.72</b>
<b>20000</b>	<b>Laufende Verbindlichkeiten aus Lieferungen und Leistungen von Dritten</b>	<b>167'474.61</b>	<b>79'874.11</b>	<b>0.00</b>	<b>247'348.72</b>
20000.01	Kreditoren Sammelkonto	167'474.61	79'874.11	0.00	247'348.72
<b>2001</b>	<b>Kontokorrente mit Dritten</b>	<b>105'293.05</b>	<b>7'590.60</b>	<b>0.00</b>	<b>112'883.65</b>
<b>20010</b>	<b>Kontokorrente mit Kanton und anderen Gemeinden</b>	<b>105'293.05</b>	<b>7'590.60</b>	<b>0.00</b>	<b>112'883.65</b>
20010.10	Kontokorrent mit ev.-ref. Kirchgemeinde	69'956.90	4'287.25	0.00	74'244.15
20010.11	Kontokorrent evang. Kantonalkirche	14'408.40	877.80	0.00	15'286.20
20010.12	Kontokorrent röm.-kath. Kirchgemeinde	20'927.75	2'425.55	0.00	23'353.30
<b>204</b>	<b>Passive Rechnungsabgrenzungen</b>	<b>106'669.50</b>	<b>48'308.00</b>	<b>0.00</b>	<b>154'977.50</b>
<b>2040</b>	<b>Passive Rechnungsabgrenzungen Erfolgsrechnung</b>	<b>106'669.50</b>	<b>48'308.00</b>	<b>0.00</b>	<b>154'977.50</b>
<b>20400</b>	<b>Passive Rechnungsabgrenzungen Erfolgsrechnung</b>	<b>106'669.50</b>	<b>48'308.00</b>	<b>0.00</b>	<b>154'977.50</b>
20400.01	Passive Rechnungsabgrenzung	106'669.50	48'308.00	0.00	154'977.50
<b>206</b>	<b>Langfristige Finanzverbindlichkeiten</b>	<b>1'050'000.00</b>	<b>0.00</b>	<b>0.00</b>	<b>1'050'000.00</b>
<b>2064</b>	<b>Darlehen, Schuldscheine</b>	<b>1'050'000.00</b>	<b>0.00</b>	<b>0.00</b>	<b>1'050'000.00</b>
<b>20640</b>	<b>Langfristige Darlehen</b>	<b>1'050'000.00</b>	<b>0.00</b>	<b>0.00</b>	<b>1'050'000.00</b>
20640.01	Bankkredit GKB	1'050'000.00	0.00	0.00	1'050'000.00
<b>209</b>	<b>Verbindlichkeiten gegenüber Spezialfinanzierungen und Fonds im Fremdkapital</b>	<b>24'609.15</b>	<b>0.00</b>	<b>4'531.25</b>	<b>20'077.90</b>
<b>2091</b>	<b>Verbindlichkeiten gegenüber Fonds im Fremdkapital</b>	<b>24'609.15</b>	<b>0.00</b>	<b>4'531.25</b>	<b>20'077.90</b>
<b>20910</b>	<b>Verbindlichkeiten gegenüber Fonds im Fremdkapital</b>	<b>24'609.15</b>	<b>0.00</b>	<b>4'531.25</b>	<b>20'077.90</b>
20910.01	Ersatzabgaben für Schutzraumbauten	24'609.15	0.00	4'531.25	20'077.90

**Bilanz 2022**

Kto-No	Bezeichnung	Bilanz	Veränderung		Bilanz
		31.12.2021	Zunahme	Abnahme	31.12.2022
<b>29</b>	<b>Eigenkapital</b>	<b>5'125'855.95</b>	<b>134'779.71</b>	<b>30'685.44</b>	<b>5'229'950.22</b>
<b>290</b>	<b>Verpflichtungen (+) bzw. Vorschüsse (-) gegenüber Spezialfinanzierungen</b>	<b>764'914.31</b>	<b>129'749.16</b>	<b>30'685.44</b>	<b>863'978.03</b>
<b>2900</b>	<b>Spezialfinanzierungen im Eigenkapital</b>	<b>764'914.31</b>	<b>129'749.16</b>	<b>30'685.44</b>	<b>863'978.03</b>
<b>29001</b>	<b>Wasserversorgung</b>	<b>147'362.40</b>	<b>0.00</b>	<b>30'685.44</b>	<b>116'676.96</b>
29001.01	Spezialfinanzierung Wasserversorgung	147'362.40	0.00	30'685.44	116'676.96
<b>29002</b>	<b>Abwasserbeseitigung</b>	<b>613'018.90</b>	<b>122'219.95</b>	<b>0.00</b>	<b>735'238.85</b>
29002.01	Spezialfinanzierung Abwasserbeseitigung	613'018.90	122'219.95	0.00	735'238.85
<b>29003</b>	<b>Abfallwirtschaft</b>	<b>4'533.01</b>	<b>7'529.21</b>	<b>0.00</b>	<b>12'062.22</b>
29003.01	Spezialfinanzierung Abfallwirtschaft	4'533.01	7'529.21	0.00	12'062.22
<b>291</b>	<b>Fonds</b>	<b>41'522.23</b>	<b>5'030.55</b>	<b>0.00</b>	<b>46'552.78</b>
<b>2910</b>	<b>Fonds im Eigenkapital</b>	<b>13'807.78</b>	<b>2'989.35</b>	<b>0.00</b>	<b>16'797.13</b>
<b>29100</b>	<b>Fonds im Eigenkapital</b>	<b>13'807.78</b>	<b>2'989.35</b>	<b>0.00</b>	<b>16'797.13</b>
29100.01	Fonds Tourismusförderung	13'807.78	2'989.35	0.00	16'797.13
<b>2911</b>	<b>Legate und Stiftungen ohne eigene Rechtspersönlichkeit im Eigenkapital</b>	<b>27'714.45</b>	<b>2'041.20</b>	<b>0.00</b>	<b>29'755.65</b>
<b>29110</b>	<b>Zweckgebundene Zuwendungen</b>	<b>27'714.45</b>	<b>2'041.20</b>	<b>0.00</b>	<b>29'755.65</b>
29110.01	Kulturfonds Philipp	25'745.45	1'000.00	0.00	26'745.45
29110.02	Verpflichtungskonto Stimmbüro	1'969.00	1'041.20	0.00	3'010.20
<b>299</b>	<b>Bilanzüberschuss/-fehlbetrag</b>	<b>4'319'419.41</b>	<b>0.00</b>	<b>0.00</b>	<b>4'319'419.41</b>
<b>2999</b>	<b>Kumulierte Ergebnisse der Vorjahre</b>	<b>4'319'419.41</b>	<b>0.00</b>	<b>0.00</b>	<b>4'319'419.41</b>
<b>29990</b>	<b>Kumulierte Ergebnisse der Vorjahre</b>	<b>4'319'419.41</b>	<b>0.00</b>	<b>0.00</b>	<b>4'319'419.41</b>
29990.01	Kumulierte Ergebnisse der Vorjahre	4'319'419.41	0.00	0.00	4'319'419.41
		<b>0.00</b>	<b>1'074'032.18</b>	<b>555'864.37</b>	<b>47'496.35</b>

Operative Tätigkeit (indirekte Berechnung)			Konto	Betrag in CHF
Ergebnis der Erfolgsrechnung (Verlust -, Gewinn +)			9000, 9001	47'496.35
+ Abschreibungen Verwaltungsvermögen			33x	180'862.00
+ Negative Wertberichtigungen (Abwertungen) Anlagen FV (Sachgruppe 102, 107, 108)			344x	8'327.00
+ Einlagen in Fonds und Spezialfinanzierungen			35	12'559.76
+ Wertberichtigung Darlehen Verwaltungsvermögen			364	0.00
+ Wertberichtigung Beteiligungen Verwaltungsvermögen			365	0.00
+ Abschreibungen Investitionsbeiträge Verwaltungsvermögen			366	0.00
+ Zusätzliche Abschreibungen Verwaltungsvermögen			383	200'000.00
+ Zusätzliche Abschreibungen Darlehen, Beteiligungen, Investitionsbeiträge Verwaltungsvermögen			387	0.00
+ Abtragung Bilanzfehlbetrag			388	0.00
+ Einlagen in das Eigenkapital (Vorfinanzierungen)			389	0.00
- Positive Wertberichtigungen (Aufwertungen) Anlagen FV (Sachgruppe 102, 107, 108)			444x	0.00
- Aufwertungen Verwaltungsvermögen			4490	0.00
- Entnahmen aus Fonds und Spezialfinanzierung			45	-43'948.59
- Auflösung zusätzliche Abschreibungen			483, 487	0.00
- Entnahmen aus Eigenkapital (Vorfinanzierungen)			489	0.00
- Zunahme / + Abnahme Debit- und Kreditkarten			1004	0.00
- Zunahme / + Abnahme übrige flüssige Mittel			1009	0.00
- Zunahme / + Abnahme Forderungen			101	-105'422.52
- Zunahme / + Abnahme aktive Rechnungsabgrenzungen Erfolgsrechnung			1040	18'896.45
- Zunahme / + Abnahme Vorräte und angefangene Arbeiten			106	0.00
- Zunahme / + Abnahme Forderungen gegenüber SF und Fonds im Fremdkapital			109	0.00
+ Zunahme / - Abnahme laufende Verbindlichkeiten			200	87'464.71
+ Zunahme / - Abnahme passive Rechnungsabgrenzungen Erfolgsrechnung			2040	48'308.00
+ Zunahme / - Abnahme kurzfristige Rückstellungen			205	0.00
+ Zunahme / - Abnahme langfristige Rückstellungen			208	0.00
<b>Geldfluss (Cashflow) aus operativer Tätigkeit</b>				<b>454'543.16</b>
<b>Investitionstätigkeit ins Verwaltungsvermögen</b>				
- Investitionsausgaben Verwaltungsvermögen			IR 50 - 58	-92'711.30
+ Investitionseinnahmen Verwaltungsvermögen			60 - 68	241'435.65
- Zunahme / + Abnahme aktive Rechnungsabgrenzungen Investitionsrechnung			Bilanz 1046	0.00
+ Zunahme / - Abnahme passive Rechnungsabgrenzungen Investitionsrechnung			2046	0.00
<b>Geldfluss (Cashflow) aus Investitionstätigkeit ins Verwaltungsvermögen</b>				<b>148'724.35</b>
<b>Anlagentätigkeit ins Finanzvermögen</b>				
- Negative Wertberichtigungen (Abwertungen) Anlagen FV (Sachgruppe 102, 107, 108)			ER 344x	-8'327.00
+ Positive Wertberichtigungen (Aufwertungen) Anlagen FV (Sachgruppe 102, 107, 108)			444x	0.00
- Zunahme / + Abnahme kurzfristige Finanzanlagen Finanzvermögen			Bilanz 102	0.00
- Zunahme / + Abnahme langfristige Finanzanlagen Finanzvermögen			107	0.00
- Zunahme / + Abnahme langfristige Sachanlagen Finanzvermögen			108	-11'231.55
<b>Geldfluss (Cashflow) aus Anlagentätigkeit ins Finanzvermögen</b>				<b>-19'558.55</b>
<b>Geldfluss (Cashflow) aus Investitions- und Anlagentätigkeit</b>				<b>129'165.80</b>
<b>Finanzierungstätigkeit</b>				
+ Zunahme / - Abnahme kurzfristige Finanzverbindlichkeiten			Bilanz 201	0.00
+ Zunahme / - Abnahme langfristige Finanzverbindlichkeiten			206	0.00
<b>Geldfluss (Cashflow) aus Finanzierungstätigkeit</b>				<b>0.00</b>
<b>Total Geldfluss (Cashflow) = Veränderung Fonds Geld</b>				<b>583'708.96</b>
<b>Fonds Geld</b>				
	Stand 01.01.22	Stand 31.12.22	Konto	Veränderung
Kasse	5'352.50	1'525.70	Bilanz 1000	-3'826.80
Post	0.00	0.00	1001	0.00
Bank	777'920.35	1'365'456.11	1002	587'535.76
Kurzfristige Geldmarktanlagen	0.00	0.00	1003	0.00
<b>Total (Veränderung Fonds Geld)</b>	<b>783'272.85</b>	<b>1'366'981.81</b>		<b>583'708.96</b>

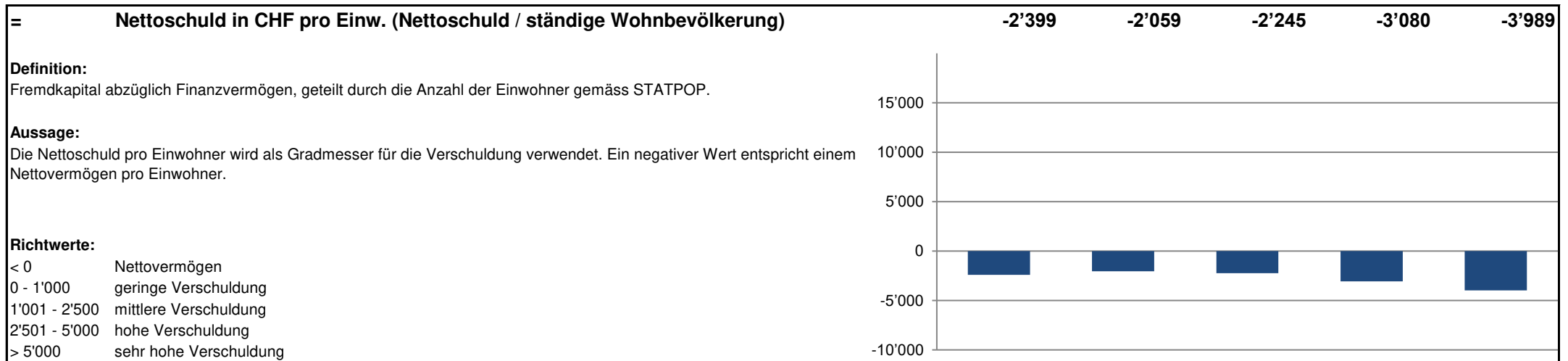


# Nettoschuld in CHF pro Einwohner

Gemeinde Masein

Konto Nr.	Bezeichnung	2018	2019	2020	2021	2022
+ 20	Fremdkapital	1'174'581	1'461'397	1'452'452	1'454'046	1'585'288
- 10	Finanzvermögen	2'345'243	2'486'743	2'574'823	2'994'164	3'675'631
=	<b>Nettoschuld</b>	<b>-1'170'662</b>	<b>-1'025'345</b>	<b>-1'122'371</b>	<b>-1'540'118</b>	<b>-2'090'343</b>

=	<b>ständige Wohnbevölkerung STATPOP</b>	<b>488</b>	<b>498</b>	<b>500</b>	<b>500</b>	<b>524</b>
---	---	------------	------------	------------	------------	------------

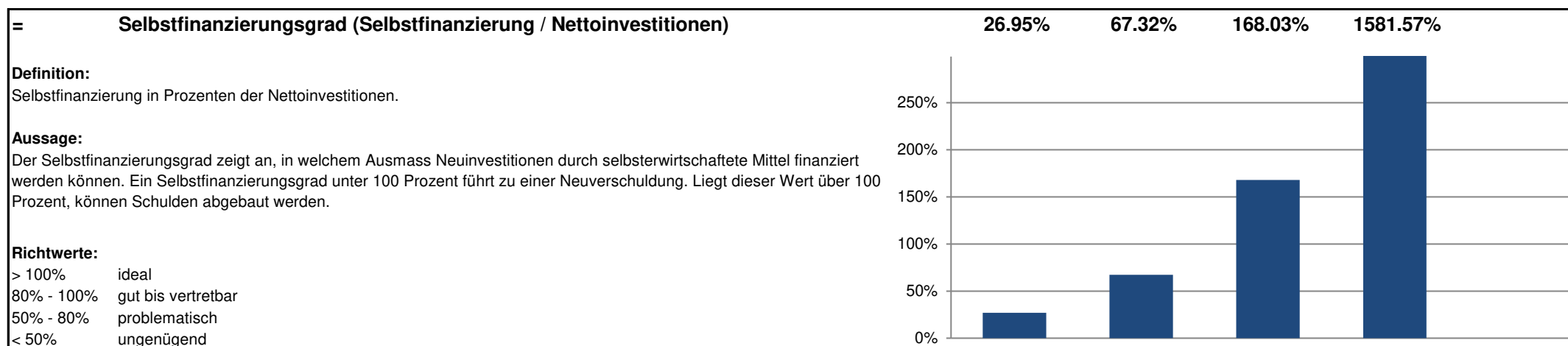


# Selbstfinanzierungsgrad

Gemeinde Masein

Konto Nr.	Bezeichnung	2018	2019	2020	2021	2022
+ 4	Ertrag	2'344'586	2'315'246	2'333'789	2'652'440	2'728'385
- 3	Aufwand	2'123'211	2'137'682	2'327'110	2'344'413	2'680'889
=	Gesamtergebnis der Erfolgsrechnung	221'375	177'563	6'679	308'026	47'496
+ 33	Abschreibungen Verwaltungsvermögen	165'992	172'217	179'472	180'543	180'862
+ 35	Einlagen in Fonds und Spezialfinanzierungen	3'714	0	6'076	7'432	7'529
- 45	Entnahmen aus Fonds und Spezialfinanzierungen	21'492	34'240	33'006	59'176	43'949
+ 364	Wertberichtigungen Darlehen Verwaltungsvermögen	0	0	0	0	0
+ 365	Wertberichtigungen Beteiligungen Verwaltungsvermögen	0	0	0	0	0
+ 366	Abschreibungen Investitionsbeiträge	0	0	0	0	0
+ 383	Zusätzliche Abschreibungen	0	0	0	0	200'000
+ 387	Zusätzliche Abschreibungen auf Darlehen, Beteiligungen, Investitionsbeiträgen	0	0	0	0	0
+ 388	Abtragung Bilanzfehlbetrag	0	0	0	0	0
+ 389	Einlagen in das Eigenkapital (z. B. Bildung von Vorfinanzierungen)	0	0	0	0	0
- 483	Auflösung zusätzliche Abschreibungen	0	0	0	0	0
- 485	Ausserordentliche Entnahmen aus Fonds und Spezialfinanzierungen	0	0	0	0	0
- 487	Auflösung zusätzliche Abschreibungen auf Darlehen, Beteiligungen, Invest.beiträgen	0	0	0	0	0
- 489	Entnahmen aus dem Eigenkapital (z. B. Auflösung von Vorfinanzierungen)	0	0	0	0	0
- 4490	Aufwertungen Verwaltungsvermögen	0	0	0	0	0
=	<b>Selbstfinanzierung</b>	<b>369'589</b>	<b>315'540</b>	<b>159'221</b>	<b>436'826</b>	<b>391'939</b>

+ 5	Investitionsausgaben	1'520'170	607'223	149'219	127'920	92'711
- 6	Investitionseinnahmen	148'577	138'530	54'460	100'300	241'436
=	<b>Nettoinvestitionen</b>	<b>1'371'592</b>	<b>468'693</b>	<b>94'759</b>	<b>27'620</b>	<b>-148'724</b>

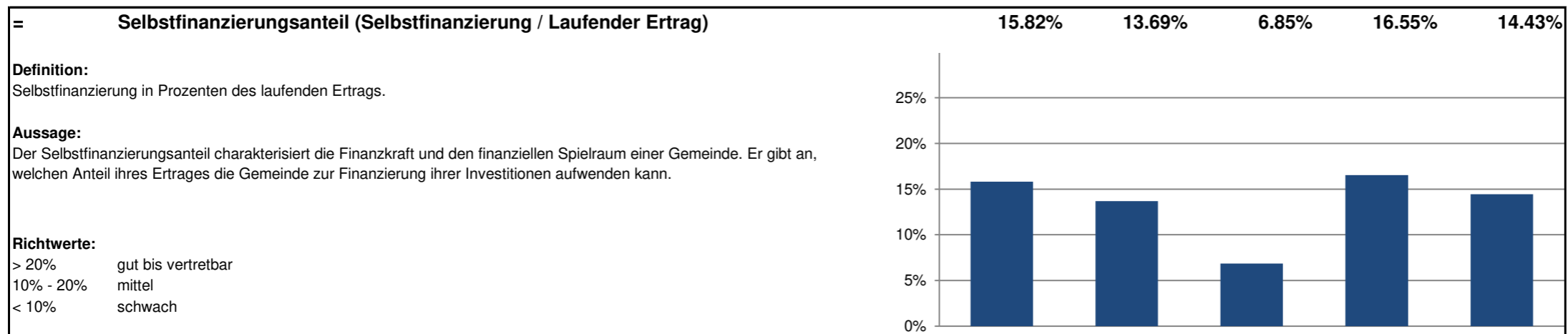


# Selbstfinanzierungsanteil

Gemeinde Masein

Konto Nr.	Bezeichnung	2018	2019	2020	2021	2022
+ 4	Ertrag	2'344'586	2'315'246	2'333'789	2'652'440	2'728'385
- 3	Aufwand	2'123'211	2'137'682	2'327'110	2'344'413	2'680'889
=	Gesamtergebnis der Erfolgsrechnung	221'375	177'563	6'679	308'026	47'496
+ 33	Abschreibungen Verwaltungsvermögen	165'992	172'217	179'472	180'543	180'862
+ 35	Einlagen in Fonds und Spezialfinanzierungen	3'714	0	6'076	7'432	7'529
- 45	Entnahmen aus Fonds und Spezialfinanzierungen	21'492	34'240	33'006	59'176	43'949
+ 364	Wertberichtigungen Darlehen Verwaltungsvermögen	0	0	0	0	0
+ 365	Wertberichtigungen Beteiligungen Verwaltungsvermögen	0	0	0	0	0
+ 366	Abschreibungen Investitionsbeiträge	0	0	0	0	0
+ 383	Zusätzliche Abschreibungen	0	0	0	0	200'000
+ 387	Zusätzliche Abschreibungen auf Darlehen, Beteiligungen, Investitionsbeiträgen	0	0	0	0	0
+ 388	Abtragung Bilanzfehlbetrag	0	0	0	0	0
+ 389	Einlagen in das Eigenkapital (z. B. Bildung von Vorfinanzierungen)	0	0	0	0	0
- 483	Auflösung zusätzliche Abschreibungen	0	0	0	0	0
- 485	Ausserordentliche Entnahmen aus Fonds und Spezialfinanzierungen	0	0	0	0	0
- 487	Auflösung zusätzliche Abschreibungen auf Darlehen, Beteiligungen, Invest.beiträgen	0	0	0	0	0
- 489	Entnahmen aus dem Eigenkapital (z. B. Auflösung von Vorfinanzierungen)	0	0	0	0	0
- 4490	Aufwertungen Verwaltungsvermögen	0	0	0	0	0
=	<b>Selbstfinanzierung</b>	<b>369'589</b>	<b>315'540</b>	<b>159'221</b>	<b>436'826</b>	<b>391'939</b>

+ 40	Fiskalertrag	1'097'072	1'113'473	1'101'097	1'225'136	1'340'114
+ 41	Regalien und Konzessionen	10'244	7'262	6'147	5'259	7'174
+ 42	Entgelte	343'974	267'727	308'862	256'192	267'583
+ 43	Verschiedene Erträge	0	0	0	0	0
+ 44	Finanzertrag	9'464	7'362	5'771	4'319	7'402
+ 45	Entnahmen aus Fonds und Spezialfinanzierungen	21'492	34'240	33'006	59'176	43'949
+ 46	Transferertrag	788'385	875'309	868'941	1'089'865	1'050'133
+ 48	Ausserordentlicher Ertrag	65'000	0	0	0	0
- 489	Entnahmen aus dem Eigenkapital	0	0	0	0	0
=	<b>Laufender Ertrag</b>	<b>2'335'629</b>	<b>2'305'374</b>	<b>2'323'824</b>	<b>2'639'947</b>	<b>2'716'355</b>

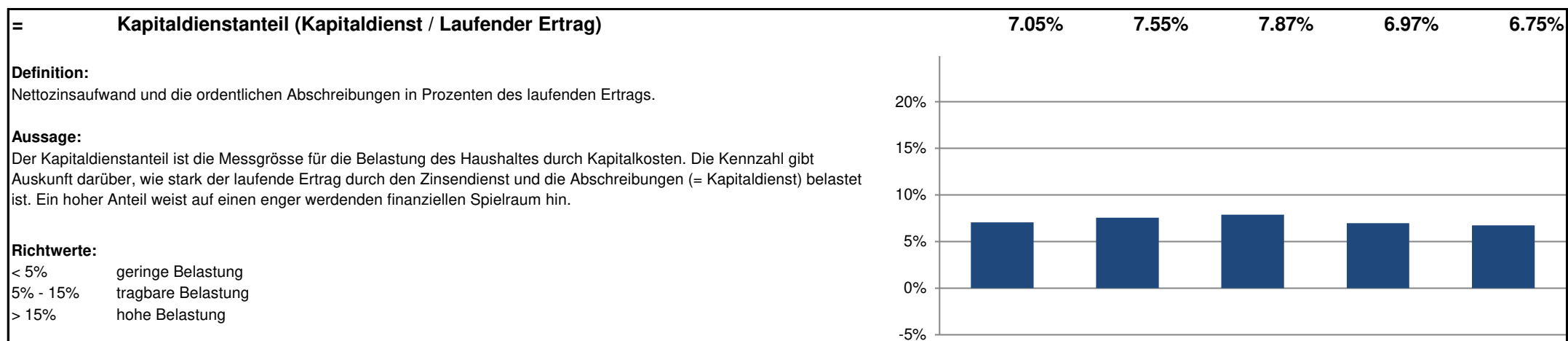


# Kapitaldienstanteil

Gemeinde Masein

Konto Nr.	Bezeichnung	2018	2019	2020	2021	2022
+ 340	Zinsaufwand	2'631	4'852	5'063	4'725	5'814
- 440	Zinsertrag	3'894	2'922	1'597	1'336	3'417
=	Nettozinsaufwand	-1'262	1'930	3'466	3'389	2'397
+ 33	Abschreibungen Verwaltungsvermögen	165'992	172'217	179'472	180'543	180'862
+ 364	Wertberichtigungen Darlehen Verwaltungsvermögen	0	0	0	0	0
+ 365	Wertberichtigungen Beteiligungen Verwaltungsvermögen	0	0	0	0	0
+ 366	Abschreibungen Investitionsbeiträge Verwaltungsvermögen	0	0	0	0	0
+ 388	Abtragung Bilanzfehlbetrag	0	0	0	0	0
=	<b>Kapitaldienst</b>	<b>164'730</b>	<b>174'147</b>	<b>182'938</b>	<b>183'932</b>	<b>183'259</b>

+ 40	Fiskalertrag	1'097'072	1'113'473	1'101'097	1'225'136	1'340'114
+ 41	Regalien und Konzessionen	10'244	7'262	6'147	5'259	7'174
+ 42	Entgelte	343'974	267'727	308'862	256'192	267'583
+ 43	Verschiedene Erträge	0	0	0	0	0
+ 44	Finanzertrag	9'464	7'362	5'771	4'319	7'402
+ 45	Entnahmen aus Fonds und Spezialfinanzierungen	21'492	34'240	33'006	59'176	43'949
+ 46	Transferertrag	788'385	875'309	868'941	1'089'865	1'050'133
+ 48	Ausserordentlicher Ertrag	65'000	0	0	0	0
- 489	Entnahmen aus dem Eigenkapital	0	0	0	0	0
=	<b>Laufender Ertrag</b>	<b>2'335'629</b>	<b>2'305'374</b>	<b>2'323'824</b>	<b>2'639'947</b>	<b>2'716'355</b>

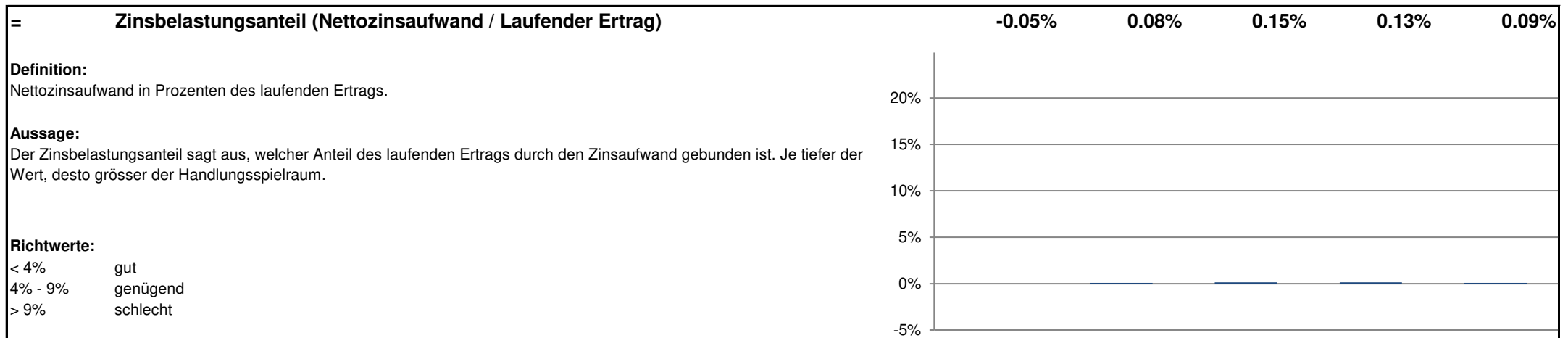


# Zinsbelastungsanteil

Gemeinde Masein

Konto Nr.	Bezeichnung	2018	2019	2020	2021	2022
+ 340	Zinsaufwand	2'631	4'852	5'063	4'725	5'814
- 440	Zinsertrag	3'894	2'922	1'597	1'336	3'417
=	<b>Nettozinsaufwand</b>	<b>-1'262</b>	<b>1'930</b>	<b>3'466</b>	<b>3'389</b>	<b>2'397</b>

+ 40	Fiskalertrag	1'097'072	1'113'473	1'101'097	1'225'136	1'340'114
+ 41	Regalien und Konzessionen	10'244	7'262	6'147	5'259	7'174
+ 42	Entgelte	343'974	267'727	308'862	256'192	267'583
+ 43	Verschiedene Erträge	0	0	0	0	0
+ 44	Finanzertrag	9'464	7'362	5'771	4'319	7'402
+ 45	Entnahmen aus Fonds und Spezialfinanzierungen	21'492	34'240	33'006	59'176	43'949
+ 46	Transferertrag	788'385	875'309	868'941	1'089'865	1'050'133
+ 48	Ausserordentlicher Ertrag	65'000	0	0	0	0
- 489	Entnahmen aus dem Eigenkapital	0	0	0	0	0
=	<b>Laufender Ertrag</b>	<b>2'335'629</b>	<b>2'305'374</b>	<b>2'323'824</b>	<b>2'639'947</b>	<b>2'716'355</b>



# Bruttoverschuldungsanteil

Gemeinde Masein

Konto Nr.	Bezeichnung	2018	2019	2020	2021	2022
+ 200	Laufende Verbindlichkeiten	321'454	258'425	284'962	272'768	360'232
+ 201	Kurzfristige Finanzverbindlichkeiten	195'401	0	0	0	0
+ 206	Langfristige Finanzverbindlichkeiten	500'000	1'050'000	1'050'000	1'050'000	1'050'000
=	<b>Bruttoschulden</b>	<b>1'016'855</b>	<b>1'308'425</b>	<b>1'334'962</b>	<b>1'322'768</b>	<b>1'410'232</b>

+ 40	Fiskalertrag	1'097'072	1'113'473	1'101'097	1'225'136	1'340'114
+ 41	Regalien und Konzessionen	10'244	7'262	6'147	5'259	7'174
+ 42	Entgelte	343'974	267'727	308'862	256'192	267'583
+ 43	Verschiedene Erträge	0	0	0	0	0
+ 44	Finanzertrag	9'464	7'362	5'771	4'319	7'402
+ 45	Entnahmen aus Fonds und Spezialfinanzierungen	21'492	34'240	33'006	59'176	43'949
+ 46	Transferertrag	788'385	875'309	868'941	1'089'865	1'050'133
+ 48	Ausserordentlicher Ertrag	65'000	0	0	0	0
- 489	Entnahmen aus dem Eigenkapital	0	0	0	0	0
=	<b>Laufender Ertrag</b>	<b>2'335'629</b>	<b>2'305'374</b>	<b>2'323'824</b>	<b>2'639'947</b>	<b>2'716'355</b>

=	<b>Bruttoverschuldungsanteil (Bruttoschulden / Laufender Ertrag)</b>	<b>43.54%</b>	<b>56.76%</b>	<b>57.45%</b>	<b>50.11%</b>	<b>51.92%</b>
---	--	---------------	---------------	---------------	---------------	---------------

**Definition:**

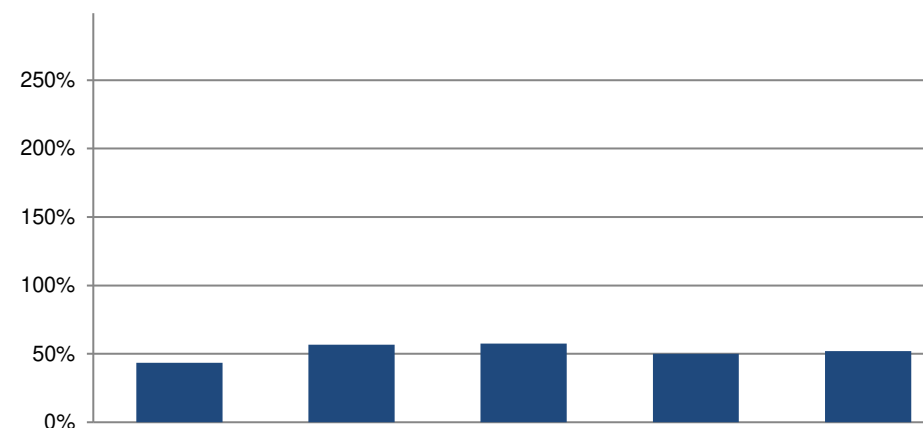
Bruttoschulden in Prozenten des laufenden Ertrags.

**Aussage:**

Der Bruttoverschuldungsanteil ist eine Grösse zur Beurteilung der Verschuldungssituation bzw. der Frage, ob die Verschuldung in einem angemessenen Verhältnis zu den erwirtschafteten Erträgen steht. Er zeigt an, wie viele Prozente vom Ertrag benötigt werden, um die Bruttoschulden abzutragen.

**Richtwerte:**

< 50% sehr gut  
 50% - 100% gut  
 100% - 150% mittel  
 150% - 200% schlecht  
 > 200% kritisch

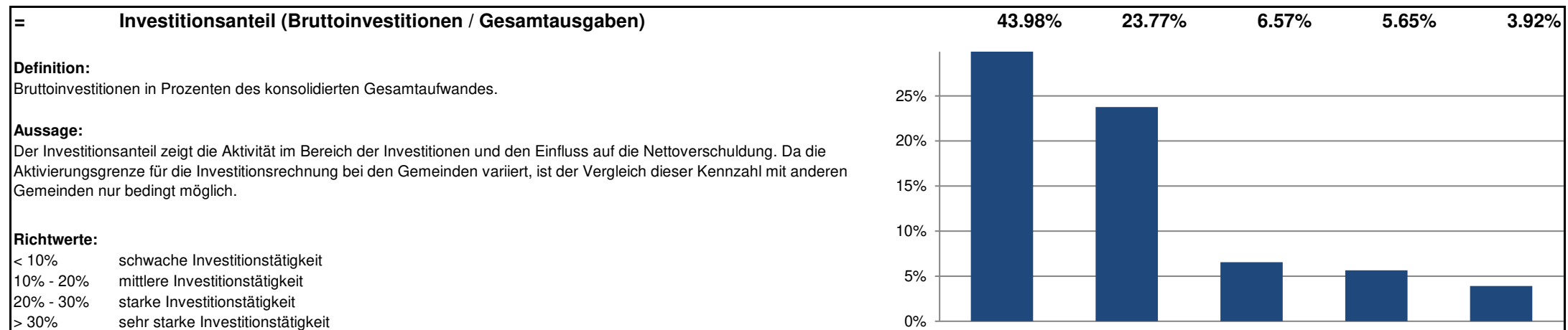


# Investitionsanteil

Gemeinde Masein

Konto Nr.	Bezeichnung	2018	2019	2020	2021	2022
+ 50	Sachanlagen	1'520'170	607'223	149'219	127'920	92'711
+ 51	Investitionen auf Rechnung Dritter	0	0	0	0	0
+ 52	Immaterielle Anlagen	0	0	0	0	0
+ 54	Darlehen	0	0	0	0	0
+ 55	Beteiligungen	0	0	0	0	0
+ 56	Eigene Investitionsbeiträge	0	0	0	0	0
+ 58	Ausserordentliche Investitionen	0	0	0	0	0
=	<b>Bruttoinvestitionen</b>	<b>1'520'170</b>	<b>607'223</b>	<b>149'219</b>	<b>127'920</b>	<b>92'711</b>

+ 30	Personalaufwand	794'583	877'842	919'753	927'694	980'063
+ 31	Sach- und übriger Betriebsaufwand	356'698	397'749	415'743	451'395	426'282
- 3180	Wertberichtigungen auf Forderungen	0	0	0	0	0
+ 34	Finanzaufwand	11'199	13'332	13'419	13'071	14'240
- 344	Wertberichtigungen Anlagen Finanzvermögen	8'327	8'327	8'327	8'327	8'327
+ 36	Transferaufwand	782'068	666'670	782'683	751'785	859'882
- 364	Wertberichtigungen Darlehen Verwaltungsvermögen	0	0	0	0	0
- 365	Wertberichtigungen Beteiligungen	0	0	0	0	0
- 366	Abschreibungen Investitionsbeiträge	0	0	0	0	0
+ 380	Ausserordentlicher Personalaufwand	0	0	0	0	0
+ 381	Ausserordentlicher Sach- und Betriebsaufwand	0	0	0	0	0
+ 384	Ausserordentlicher Finanzaufwand (geldflusswirksam)	0	0	0	0	0
+ 386	Ausserordentlicher Transferaufwand	0	0	0	0	0
=	Laufende Ausgaben	1'936'222	1'947'266	2'123'271	2'135'618	2'272'140
+	Bruttoinvestitionen	1'520'170	607'223	149'219	127'920	92'711
=	<b>Gesamtausgaben</b>	<b>3'456'391</b>	<b>2'554'489</b>	<b>2'272'490</b>	<b>2'263'538</b>	<b>2'364'851</b>



## **Anhang zur Jahresrechnung 2022**

### **Inhaltsverzeichnis**

<b>1. Rechnungslegungsgrundsätze, Grundsätze zur Bilanzierung und Bewertung .....</b>	<b>2</b>
<b>2. Eigenkapitalnachweis .....</b>	<b>3</b>
<b>3. Rückstellungsspiegel .....</b>	<b>3</b>
<b>4. Beteiligungsspiegel .....</b>	<b>4</b>
<b>5. Gewährleistungsspiegel .....</b>	<b>6</b>
<b>6. Verzeichnis der grossen Beitragsempfänger .....</b>	<b>6</b>
<b>7. Anlagenspiegel Finanzvermögen.....</b>	<b>6</b>
<b>8. Anlagenspiegel Verwaltungsvermögen.....</b>	<b>7</b>
<b>9. Anlagenspiegel übriges Verwaltungsvermögen .....</b>	<b>8</b>
<b>10. Ausserordentliche Geschäftsfälle.....</b>	<b>9</b>
<b>11. Zugesicherte Beiträge von Bund, Kanton und Dritten.....</b>	<b>9</b>
<b>12. Branchenregelungen für die linearen Abschreibungen der gebührenfinanzierten Ver- und Entsorgungsbereiche.....</b>	<b>9</b>
<b>13. Sonderbehandlung von Verwaltungsvermögen beim Übergang zum HRM2.....</b>	<b>9</b>
<b>14. Bewertung Sachanlagen Finanzvermögen – Abweichungen vom Verkehrswert .....</b>	<b>10</b>
<b>15. Angaben zum nicht bilanzierten Nutzungsvermögen.....</b>	<b>10</b>
<b>16. Verpflichtungskreditkontrolle.....</b>	<b>10</b>



## **1. Rechnungslegungsgrundsätze, Grundsätze zur Bilanzierung und Bewertung**

### **Rechnungslegungsgrundsätze**

Die Rechnungslegung ist in Übereinstimmung mit dem Gesetz über den Finanzhaushalt des Kantons Graubünden (Finanzhaushaltsgesetz, FHG, BR 710.100) sowie der Finanzhaushaltsverordnung für die Gemeinden (FHVG, BR 710.200) erfolgt. Sie zeigt ein Bild des Finanzhaushaltes, welches der tatsächlichen Vermögens-, Finanz- und Ertragslage entspricht (true and fair view).

### **Grundsätze zur Bilanzierung und Bewertung**

Das Finanzvermögen umfasst jene Vermögenswerte, die ohne Beeinträchtigung der Erfüllung öffentlicher Aufgaben veräussert werden können (Art. 2 Abs. 1 FHG). Es wird per Bilanzstichtag nach kaufmännischen Grundsätzen bewertet. Ausgenommen sind Grundstücke und Gebäude, deren Bewertung mindestens alle 10 Jahre erfolgt (Art. 26 FHG und Art. 20 FHVG).

Das Verwaltungsvermögen umfasst jene Vermögenswerte, die unmittelbar und auf längere Zeit der Erfüllung öffentlicher Aufgaben dienen (Art. 2 Abs. 2 FHG). Vermögenswerte des Verwaltungsvermögens werden bilanziert, wenn sie über mehrere Jahre genutzt werden können und die für die Gemeinde geltende Aktivierungsgrenze übersteigen (Art. 12 FHVG). Das Verwaltungsvermögen wird zu Anschaffungs- oder Herstellungskosten bilanziert. Sind keine Kosten entstanden, wird es zum Marktwert bilanziert. Das Verwaltungsvermögen, das durch Nutzung einem Wertverzehr unterliegt, wird ordentlich je Anlagekategorie nach der angenommenen Nutzungsdauer linear abgeschrieben. Ist bei einer Position des Verwaltungsvermögens eine dauerhafte und die ordentliche Nutzung übersteigende Wertminderung absehbar, wird deren Buchwert berichtigt (Art. 27 Abs. 4 FHG). Darlehen, Beteiligungen und Grundstücke werden nicht abgeschrieben, solange keine Wertminderung eintritt.

## 2. Eigenkapitalnachweis

Konto	Bezeichnung	Stand 01.01.2022	Stand 31.12.2022	Veränderung	Grund der Veränderung
2900	Verpflichtungen, bzw. Vorschüsse gegenüber SF	764'914	863'978	99'064	Einlagen / Entnahmen
2910	Fonds, Legate und Stiftungen	41'522	46'553	5'031	Einlagen / Entnahmen
2930	Vorfinanzierungen	0	0	0	
2950	Aufwertungsreserve aus der Umstellung auf HRM2	0	0	0	
2960	Neubewertungsreserve Finanzvermögen	0	0	0	
2980	Übriges Eigenkapital		0		
2990	Bilanzüberschuss / Bilanzfehlbetrag	4'319'419	4'366'916	47'497	Jahresergebnis
<b>Total Eigenkapital</b>		<b>5'125'855</b>	<b>5'277'447</b>	<b>151'592</b>	

## 3. Rückstellungsspiegel

Konto	Bezeichnung	Stand 01.01.2022	Stand 31.12.2022	Veränderung	Grund der Veränderung
205x	Kurzfristige Rückstellungen	0	0		
208x	Langfristige Rückstellungen	0	0		
<b>Total Rückstellungen</b>		<b>0</b>	<b>0</b>		

#### 4. Beteiligungsspiegel

Darlehen des Verwaltungsvermögens, die mit der öffentlichen Aufgabenerfüllung oder Interessenz im Zusammenhang stehen

Konto Nr.	Bezeichnung, Rechtsform	Tätigkeit	Buchwert 31.12.2022
	keine		
<b>Total</b>			<b>0</b>

Beteiligungen des Verwaltungsvermögens, die mit der öffentlichen Aufgabenerfüllung oder Interessenz im Zusammenhang stehen

Konto Nr.	Bezeichnung, Rechtsform	Tätigkeit	Art	Anzahl	Nominalwert	Beteiligung in %	Buchwert 31.12.2022
14550	Viamala Infra		Anteil	10	10'000		10'000
14550	Jugendherberge		Anteil	1			1
14550	Badi Thusis		Anteil	48	4'800		1
14550	Wohnngen. Compogna		Anteil	1			1
<b>Total</b>							<b>10'003</b>

Anteile des Finanzvermögens, die mit der öffentlichen Interessenz im Zusammenhang stehen

Konto Nr.	Bezeichnung, Rechtsform	Tätigkeit	Buchwert 31.12.2022
	Anteile Genossenschaft Generationenhaus	Alterswohnungen mit Serviceleistungen	545'000
<b>Total</b>			<b>545'000</b>

## Formen der interkommunalen Zusammenarbeit und die ausgelagerten Trägerschaften

Name der Organisation	Rechtsform der Organisation	Tätigkeiten, erfüllte öffentliche Aufgaben	Anteil der Gemeinde	Miteigentümer	Bemerkungen
<b>0 Allgemeine Verwaltung</b>					
Kanzleiverbund mit Flerden und Tschappina	Vertrag	Führung Gemeindekanzlei			2005 bzw. 2007
<b>1 Öffentliche Ordnung und Sicherheit, Verteidigung</b>					
Stützpunktfeuerwehr Thusis	Vertrag	Feuerwehr Thusis, Fürstenau, Rongellen und Masein			
Grundbuchkreis Thusis	Gemeindeverbindung	Führung Grundbuch			
Zweckgemeinschaft Schiessanlage Rheinau	Vertrag	Betrieb reg. Schiessanlage			
Region Viamala	Region	Wirtschaftliche, räumliche, soziale kulturelle Entwicklung	1 Delegierte		
<b>2 Bildung</b>					
Oberstufe Thusis	Vertrag	Führung Oberstufe Thusis, Masein, Flerden, Urmein, Tschappina			Schülerpauschale nach Vollkostenrg.
<b>3 Kultur, Sport und Freizeit, Kirche</b>					
Regionalbibliothek	Verein				
Schwimmbadgenossenschaft	Genossenschaft	Betrieb Schwimmbad Rheinau			Bet. umliegende Gemeinden
<b>4 Gesundheit</b>					
Alters- und Pflegeheim Thusis	Stiftung	Betrieb Pflegeheim			
Spitex Viamala	Verein	Spitex-Dienst gemäss Leistungsvereinbarung mit Spital			
Spital Thusis	Stiftung	Betrieb Regionalspital			
<b>5 Soziale Sicherheit</b>					
Reg. Sozialdienst	Kant. Sozialamt				
Berufsbeistandschaft	Region		spez. Kostenschlüssel		
<b>6 Verkehr</b>					
Bustaxi	Region				
<b>7 Umweltschutz und Raumordnung</b>					
Abwasserreinigung ARV	Gemeindeverband	Betrieb reg. Abwasserreinigung			
Abfallbew. Verband AVM	Gemeindeverband	Abfallbeseitigung Mittelbünden			
Tierkörpersammelstelle	Gemeindeverbindung				
<b>8 Volkswirtschaft</b>					
Forstrevier Thusis-Masein	Vertrag	Führung Forstbetrieb	Kopfbetrieb Gde. Thusis		

## 5. Gewährleistungsspiegel

Name und Sitz der Einheit / Organisation	Art der Gewährleistung	Beschluss der Gde.versammlung	Angaben zu den gesicherten Leistungen	Zahlungsströme im Berichtsjahr	Aussagen zu den spezifischen Risiken	Verfall
Gen. Generationenhaus	Eventualverpflichtung		Schenkung Anteilscheine Fr. 65'000	0.00	Garantie für Mietzins bzw. Hypothekarzinsen ab 2018	

## 6. Verzeichnis der grossen Beitragsempfänger

Konto Nr.	Name des Empfängers	Rechtsform	Tätigkeiten, Zweck	Zahlung im Berichtsjahr
keine				

## 7. Anlagenspiegel Finanzvermögen

Konto	10800	10801	10840	1086	1087	10890	Total
Sachanlagen	Grundstücke	Grundstücke FV	Gebäude	Mobilien	Anlagen	übrige	
Finanzvermögen	Finanzvermögen	mit Baurechten	Finanzvermögen	Finanzvermögen	im Bau FV	Sachanlagen FV	
<b>Buchwert per 01.01.2022</b>	<b>140'000.00</b>	<b>0.00</b>	<b>28'000.00</b>	<b>0.00</b>	<b>0.00</b>	<b>191'558.30</b>	<b>359'558.30</b>
+ Zugänge	0.00	0.00	0.00	0.00	19'558.55	0.00	<b>19'558.55</b>
+ Übertragungen vom VV	0.00	0.00	0.00	0.00	0.00	0.00	<b>0.00</b>
- Abgänge	0.00	0.00	0.00	0.00	0.00	0.00	<b>0.00</b>
- Übertragungen ins VV	0.00	0.00	0.00	0.00	0.00	0.00	<b>0.00</b>
+/- Verkehrswertanpassungen	0.00	0.00	0.00	0.00	0.00	-8'327.00	<b>-8'327.00</b>
Umgliederungen	0.00	0.00	0.00	0.00	0.00	0.00	<b>0.00</b>
<b>Buchwert per 31.12.2022</b>	<b>140'000.00</b>	<b>0.00</b>	<b>28'000.00</b>	<b>0.00</b>	<b>19'558.55</b>	<b>183'231.30</b>	<b>370'789.85</b>

## 8. Anlagenspiegel Verwaltungsvermögen

Konto	1400	1401	1402	1403	1404	1405	1406	1407	Total
Sachanlagen	Grundstücke	Strassen/		übrige			Mobilien	Anlagen	
Verwaltungsvermögen	unüberbaut	Verkehrswege	Wasserbau	Tiefbauten	Hochbauten	Waldungen	VV	im Bau VV	
<b>Anschaffungskosten</b>									
<b>Stand per 01.01.2022</b>	<b>0.00</b>	<b>1'455'773.39</b>	<b>149'900.00</b>	<b>433'014.38</b>	<b>2'320'330.29</b>	<b>1.00</b>	<b>0.00</b>	<b>0.00</b>	<b>4'359'019.06</b>
+ Zugänge	0.00	39'889.35	0.00	0.00	0.00	0.00	0.00	10'255.20	<b>50'144.55</b>
- Abgänge	0.00	0.00	0.00	-90'571.10	0.00	0.00	0.00	0.00	<b>-90'571.10</b>
Umgliederungen	0.00	0.00	0.00	0.00	0.00	0.00	0.00	0.00	<b>0.00</b>
<b>Stand per 31.12.2022</b>	<b>0.00</b>	<b>1'495'662.74</b>	<b>149'900.00</b>	<b>342'443.28</b>	<b>2'320'330.29</b>	<b>1.00</b>	<b>0.00</b>	<b>10'255.20</b>	<b>4'318'592.51</b>
<b>Kumulierte Abschreibungen</b>									
<b>Stand per 01.01.2022</b>	0.00	386'220.00	87'452.00	70'142.00	453'241.35	0.00	0.00	0.00	<b>997'055.35</b>
+ Ordentliche Abschreibungen	0.00	63'072.00	12'492.00	11'202.00	90'044.00	0.00	0.00	0.00	<b>176'810.00</b>
+ Ausserord. Abschreibungen	0.00	0.00	0.00	0.00	0.00	0.00	0.00	0.00	<b>0.00</b>
+ Zusätzliche Abschreibungen	0.00	0.00	0.00	0.00	200'000.00	0.00	0.00	0.00	<b>200'000.00</b>
- Abgänge	0.00	0.00	0.00	0.00	0.00	0.00	0.00	0.00	<b>0.00</b>
Umgliederungen	0.00	0.00	0.00	0.00	0.00	0.00	0.00	0.00	<b>0.00</b>
<b>Stand per 31.12.2022</b>	<b>0.00</b>	<b>449'292.00</b>	<b>99'944.00</b>	<b>81'344.00</b>	<b>743'285.35</b>	<b>0.00</b>	<b>0.00</b>	<b>0.00</b>	<b>1'373'865.35</b>
<b>Buchwert per 31.12.2022</b>		<b>1'046'370.74</b>	<b>49'956.00</b>	<b>261'099.28</b>	<b>1'577'044.94</b>	<b>1.00</b>	<b>0.00</b>	<b>10'255.20</b>	<b>2'944'727.16</b>

## 9. Anlagenspiegel übriges Verwaltungsvermögen

Konto	1409	1420	1421	1427	1429	144x	145x	146x	
übriges Verwaltungsvermögen	Übrige Sachanlagen	Software	Lizenzen	Immat. Anlagen in Realisation	übrige immat. Anlagen	Darlehen	Beteiligungen	Investitionsbeiträge	Total
<b>Anschaffungskosten</b>									
Stand per 01.01.2022	107'054.80	0.00	0.00	135'128.55	0.00	0.00	10'003.00	0.00	252'186.35
+ Zugänge	0.00	0.00	0.00	22'654.05	0.00	0.00	0.00	0.00	22'654.05
- Abgänge	0.00	0.00	0.00	0.00	0.00	0.00	0.00	0.00	0.00
Umgliederungen	0.00	0.00	0.00	0.00	0.00	0.00	0.00	0.00	0.00
Stand per 31.12.2022	107'054.80	0.00	0.00	157'782.60	0.00	0.00	10'003.00	0.00	274'840.40
<b>Kumulierte Abschreibungen</b>									
Stand per 01.01.2022	28'412.00	0.00	0.00	0.00	0.00	0.00	0.00	0.00	28'412.00
+ Ordentliche Abschreibungen	4'052.00	0.00	0.00	0.00	0.00	0.00	0.00	0.00	4'052.00
+ Ausserord. Abschreibungen	0.00	0.00	0.00	0.00	0.00	0.00	0.00	0.00	0.00
+ Zusätzliche Abschreibungen	0.00	0.00	0.00	0.00	0.00	0.00	0.00	0.00	0.00
- Abgänge	0.00	0.00	0.00	0.00	0.00	0.00	0.00	0.00	0.00
Umgliederungen	0.00	0.00	0.00	0.00	0.00	0.00	0.00	0.00	0.00
Stand per 31.12.2022	32'464.00	0.00	0.00	0.00	0.00	0.00	0.00	0.00	32'464.00
<b>Buchwert per 31.12.2022</b>	<b>74'590.80</b>	<b>0.00</b>	<b>0.00</b>	<b>157'782.60</b>	<b>0.00</b>	<b>0.00</b>	<b>10'003.00</b>	<b>0.00</b>	<b>242'376.40</b>

**10. Ausserordentliche Geschäftsfälle**

Betrag	Begründung
200'000	Zusätzliche Abschreibungen

**11. Zugesicherte Beiträge von Bund, Kanton und Dritten**

Keine

**12. Branchenregelungen für die linearen Abschreibungen der gebührenfinanzierten Ver- und Entsorgungsbereiche**

Angewendete Branchenregelungen für die linearen Abschreibungen der gebührenfinanzierten Ver- und Entsorgungsbereiche
Keine

**13. Sonderbehandlung von Verwaltungsvermögen beim Übergang zum HRM2**

Keine



#### 14. Bewertung Sachanlagen Finanzvermögen – Abweichungen vom Verkehrswert

Die Grundstücke und Gebäude sind mindestens alle 10 Jahre zum Marktwert am Bilanzierungsstichtag zu bewerten (Art. 26 Abs. 2 FHG, Arg. 20 FHVG). Es ist dabei grundsätzlich auf den Verkehrswert gemäss amtlicher Schätzung abzustellen. Abweichungen vom Verkehrswert sind im Anhang zu begründen.

#### 15. Angaben zum nicht bilanzierten Nutzungsvermögen

Parzellen Nr.	Bezeichnung	Fläche in m <sup>2</sup>
Diverse	Waldungen der Gemeinde Masein	

#### 16. Verpflichtungskreditkontrolle

Keine Verpflichtungskredite

**A N L A G E N S P I E G E L**

-----  
- - - - S e l e k t i o n s d a t e n - - - -

von Anlagen-Nr. : bis Anlagen-Nr. : zzzzzzzz.zzzz  
von Bestandskonto : bis Bestandskonto : zzzzzzzzzzzzzzzz  
von Kostenstelle : 0 bis Kostenstelle : 99999999  
von Gemeinde : 0 bis Gemeinde : 99999  
von Anlagen-Gruppe: 0 bis Anlagen-Gruppe: 9999  
von Index-Nr. : 0 bis Index-Nr. : 9999

Sortierung nach : Anlagen-Nummern  
Liste nach : Bruttowerten  
Druckausgabe für : Handelsbilanz

Anlagegüter ohne Werte: drucken

-----

**A N L A G E N S P I E G E L**

- H A N D E L S B I L A N Z -

nach B R U T T O W E R T E N

Anlagen-Nr.	Bezeichnung	Ansch.Wert		Zugänge		Abgänge		Umbuchungen		Buchwert		AFA kum	Abschreibg.	Zuschreibg.	Buchwert neu
		kum.	bis	01.01.2022-	01.01.2022-	01.01.2022-	01.01.2022-	kum.	bis	bis	01.01.2022-	01.01.2022-	01.01.2022-	01.01.2022-	01.01.2022-
		31.12.2021	31.12.2022	31.12.2022	31.12.2022	31.12.2022	31.12.2022	31.12.2021	31.12.2021	31.12.2021	31.12.2022	31.12.2022	31.12.2022	31.12.2022	31.12.2022
4	Parz. 237/238 Parschins	140'000	0	0	0	0	0	140'000	0	0	0	0	0	0	140'000
5	Parzelle 53 - Innerdorf	0	0	0	0	0	0	0	0	0	0	0	0	0	0
6	Trinkwasserkraftwerk	249'820	0	0	0	0	0	191'558	58'262	8'327	0	0	0	0	183'231
8	Waldhütte Isla Bella	28'000	0	0	0	0	0	28'000	0	0	0	0	0	0	28'000
11	Bachverbauung Masein	149'900	0	0	0	0	0	62'448	87'452	12'492	0	0	0	0	49'956
12	Abfallmoloks	49'100	0	0	0	0	0	20'448	28'652	4'092	0	0	0	0	16'356
13	Sanierung Rotes Haus	208'300	0	0	0	0	0	86'802	121'498	17'358	0	0	0	0	69'444
14	Gemeindehaus	105'300	0	0	0	0	0	43'850	61'450	8'775	0	0	0	0	35'075
15	Kirchturm / Friedhof	58'600	0	0	0	0	0	24'419	34'181	4'883	0	0	0	0	19'536
16	Kinderspielplatz	15'753	0	0	0	0	0	6'575	9'178	1'313	0	0	0	0	5'262
17	Strassenbeleuchtung	91'302	0	0	0	0	0	72'068	19'234	2'739	0	0	0	0	69'329
20	Anteilschein Jugendherberge	1	0	0	0	0	0	1	0	0	0	0	0	0	1
21	Anteilschein Badi Thusis	1	0	0	0	0	0	1	0	0	0	0	0	0	1
22	Anteil Viamala Infra	10'000	0	0	0	0	0	10'000	0	0	0	0	0	0	10'000
23	Anteil Wohnngen. Compogna	1	0	0	0	0	0	1	0	0	0	0	0	0	1
24	Erlenwald Nolla	1	0	0	0	0	0	1	0	0	0	0	0	0	1
25	Schulhaus / Kindergarten	1	0	0	0	0	0	1	0	0	0	0	0	0	1
26	Strassensanierungen 2014	200'878	0	0	0	0	0	165'746	35'132	5'022	0	0	0	0	160'724
27	Strassensanierungen vor 2014	432'424	0	0	0	0	0	180'164	252'260	36'035	0	0	0	0	144'129
30	Strassensanierung 2015	369'741	0	0	0	0	0	305'077	64'664	9'244	0	0	0	0	295'833
31	Sanierung Abwasser 2015	7'871	0	0	0	0	0	0	7'871	0	0	0	0	0	0
32	Strassensanierungen 2016	115'291	0	0	0	0	0	97'999	17'292	2'882	0	0	0	0	95'117
33	Sanierung Wasserversorgung 2016	65'980	0	0	0	0	0	0	65'980	0	0	0	0	0	0
34	Sanierung Abwasserleitungen 2016	2'907	0	0	0	0	0	0	2'907	0	0	0	0	0	0
35	Schulhaus Um- und Anbau im Bau	0	0	0	0	0	0	0	0	0	0	0	0	0	0
35.2	Schulhaus Um- und Anbau	1'948'129	0	0	0	0	0	1'712'017	236'112	259'028	0	0	0	0	1'452'989
36	Strassensanierung Ausserdorf im Bau	0	0	0	0	0	0	0	0	0	0	0	0	0	0
36.2	Strassensanierung Ausserdorf	337'440	0	0	0	0	0	320'568	16'872	8'436	0	0	0	0	312'132
37	Strassensanierung 2022	0	59'802	19'913	0	0	0	0	0	1'453	0	0	0	0	38'436
38	TWKKW Patrutg-Flerden + Masein im B	0	19'559	0	0	0	0	0	0	0	0	0	0	0	19'559
Zwischensumme :		4'586'741	79'361	19'913	0	0	0	3'467'744	1'118'997	382'079	0	0	0	0	3'145'113

**A N L A G E N S P I E G E L**

- H A N D E L S B I L A N Z -

nach B R U T T O W E R T E N

Anlagen-Nr.	Bezeichnung	Ansch.Wert		Zugänge		Abgänge		Umbuchungen		Buchwert		AFA kum		Abschreibg.		Zuschreibg.		Buchwert neu	
		kum.	bis	01.01.2022-	01.01.2022-	01.01.2022-	01.01.2022-	kum.	bis	kum.	bis	01.01.2022-	01.01.2022-	01.01.2022-	01.01.2022-	01.01.2022-	01.01.2022-	01.01.2022-	01.01.2022-
		31.12.2021	31.12.2022	31.12.2022	31.12.2022	31.12.2022	31.12.2022	31.12.2021	31.12.2021	31.12.2021	31.12.2021	31.12.2021	31.12.2021	31.12.2021	31.12.2021	31.12.2021	31.12.2021	31.12.2021	31.12.2021
Übertrag :		4'586'741	79'361	19'913	0	3'467'744	1'118'997	382'079	0	3'145'113									
40	Anteile Generationenhaus	545'000	0	0	0	545'000	0	0	0	545'000									545'000
41	Revision Ortsplanung Masein im Bau	135'129	22'654	0	0	135'129	0	0	0	135'129									157'783
42	Ringleitung Wasserversorgung im Bau	0	0	0	0	0	0	0	0	0									0
43	Sanierung Wasser Ausserdorf 2019	82'598	0	0	0	76'182	6'416	1'652	0	74'530									74'530
44	Sanierung Abwasser Ausserdorf 2019	2'995	0	0	0	0	2'995	0	0	0									0
45	Sanierung Deponie Runcs	38'307	0	0	0	36'391	1'916	958	0	35'433									35'433
46	Umgestaltung Friedhof	117'197	0	0	0	114'267	2'930	2'930	0	111'337									111'337
47	Nollaverbauungen - im Bau	0	10'255	0	0	0	0	0	0	10'255									10'255
42.1	Ringleitung Wasser Crestalunga / Cr	125'098	0	90'571	0	115'584	9'514	1'570	0	23'442									23'442
<b>Summe Betrieb: 01</b>		<b>5'633'065</b>	<b>112'270</b>	<b>110'484</b>	<b>0</b>	<b>4'490'297</b>	<b>1'142'768</b>	<b>389'189</b>	<b>0</b>	<b>4'102'893</b>									

\*\*\* Ende der Liste \*\*\* HWAN\_P46/V6.0 / 05.02.2012

Spitalstrasse 1  
CH-7430 Thusis

Telefon +41 81 650 06 00  
Telefax +41 81 650 06 06  
thusis@gredig-partner.ch  
www.gredig-partner.ch

Geschäftsführung:  
Karin Iseppi, dipl. Treuhandexpertin  
Curdin Mayer, dipl. Treuhandexperte  
Fabio Giovanoli, dipl. Treuhandexperte

**Gredig + Partner AG**  
Treuhand Steuern Revision



## Gemeinde Masein

### Bericht der Revisionsstelle zur Jahresrechnung 2022

Als externe Revisionsstelle haben wir auftragsgemäss die beiliegende Jahresrechnung der Gemeinde Masein, bestehend aus Bilanz, Erfolgsrechnung, Investitionsrechnung, Geldflussrechnung und Anhang für das am 31. Dezember 2022 abgeschlossene Rechnungsjahr geprüft.

Der Gemeindevorstand ist für die Aufstellung der Jahresrechnung in Übereinstimmung mit den kantonalen und kommunalen gesetzlichen Vorschriften verantwortlich. Darüber hinaus ist der Gemeindevorstand für die Anwendung sachgemässer Rechnungslegungsmethoden sowie die Vornahme angemessener Schätzungen verantwortlich.

Wir bestätigen, dass wir die Fachkunde und die Unabhängigkeit gemäss den gesetzlichen Vorschriften erfüllen und keine mit unserer Unabhängigkeit nicht vereinbaren Sachverhalte vorliegen.

Nach unserer Beurteilung entspricht die Jahresrechnung für das am 31. Dezember 2022 abgeschlossene Rechnungsjahr den kantonalen und kommunalen gesetzlichen Vorschriften. Aufgrund der Ergebnisse unserer Prüfungen bestätigen wir, dass

- die Bilanz, die Erfolgsrechnung, die Investitionsrechnung, die Geldflussrechnung und der Anhang mit der ordnungsgemäss geführten Buchhaltung übereinstimmen,
- der Bestand der bilanzierten Aktiven und Passiven nachgewiesen ist und deren Bewertung korrekt, das heisst in Übereinstimmung mit den Vorgaben des Harmonisierten Rechnungsmodells (HRM2) vorgenommen wurde,
- die Aufwendungen und Erträge der Erfolgsrechnung sowie die Einnahmen und Ausgaben der Investitionsrechnung, soweit diese überprüft wurden, belegt sind.

Wir empfehlen die vorliegende Jahresrechnung zu genehmigen.

Thusis, 13. April 2023

**Gredig + Partner AG**

Curdin Mayer  
Revisionsexperte  
Leitender Revisor

Karin Iseppi  
Revisionsexperte

Jahresrechnung 2022