

# Informationsveranstaltung Neophyten

21.4.2022



GEMEINDE  
MASEIN

# Programm

- Ausgangslage
- Referat Sascha Gregori, ANU  
(Mandatsträger Neobiota/Grünabfälle)
- Annina Schreich - Erfassungstool „Pollenn“  
(inkl. Ziel, Strategie, Datenerfassung)
- Massnahmen Gemeinde
- Fragen / Apéro



# Ausgangslage

- Gesetzliche Grundlagen
  - 2008 - Freisetzungsverordnung Bund
  - 2011 - RB auf Kantonebene
  - 2012 - jede Gemeinde eine/n KAFIN
- Deponie Runcs
- Clean-up Day 2021
- Neophyten-Konzept und Massnahmen definiert



# Massnahmen

- Datenerhebung und Standortkontrolle
- Information und Sensibilisierung (Flyer, Anlässe)
- Beratung und Schulung
- Bekämpfung / Entsorgung



# Referat

# Sascha Gregori



GEMEINDE  
MASEIN

# Programm

- Ausgangslage
- Referat Sascha Gregori, ANU  
(Mandatsträger Neobiota/Grünabfälle)
- **Annina Schreich - Erfassungstool „Pollenn“  
(inkl. Ziel, Strategie, Datenerfassung)**
- Massnahmen Gemeinde
- Fragen



# Vorstellen Erfassungsprogramm

<https://pollenn.ch/de/beispiele>

Haben Sie einen Japankäfer entdeckt?

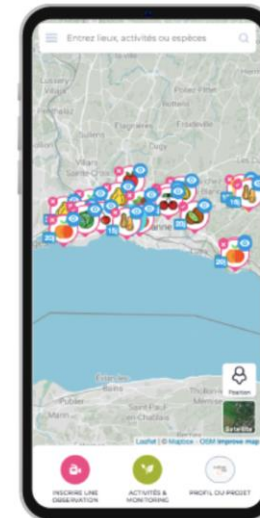


Bildschirmfoto

Haben Sie invasive gebietsfremde Pflanzen entdeckt?



Haben Sie einen Überfluss an Früchten und Gemüse?



GEMEINDE  
MASEIN

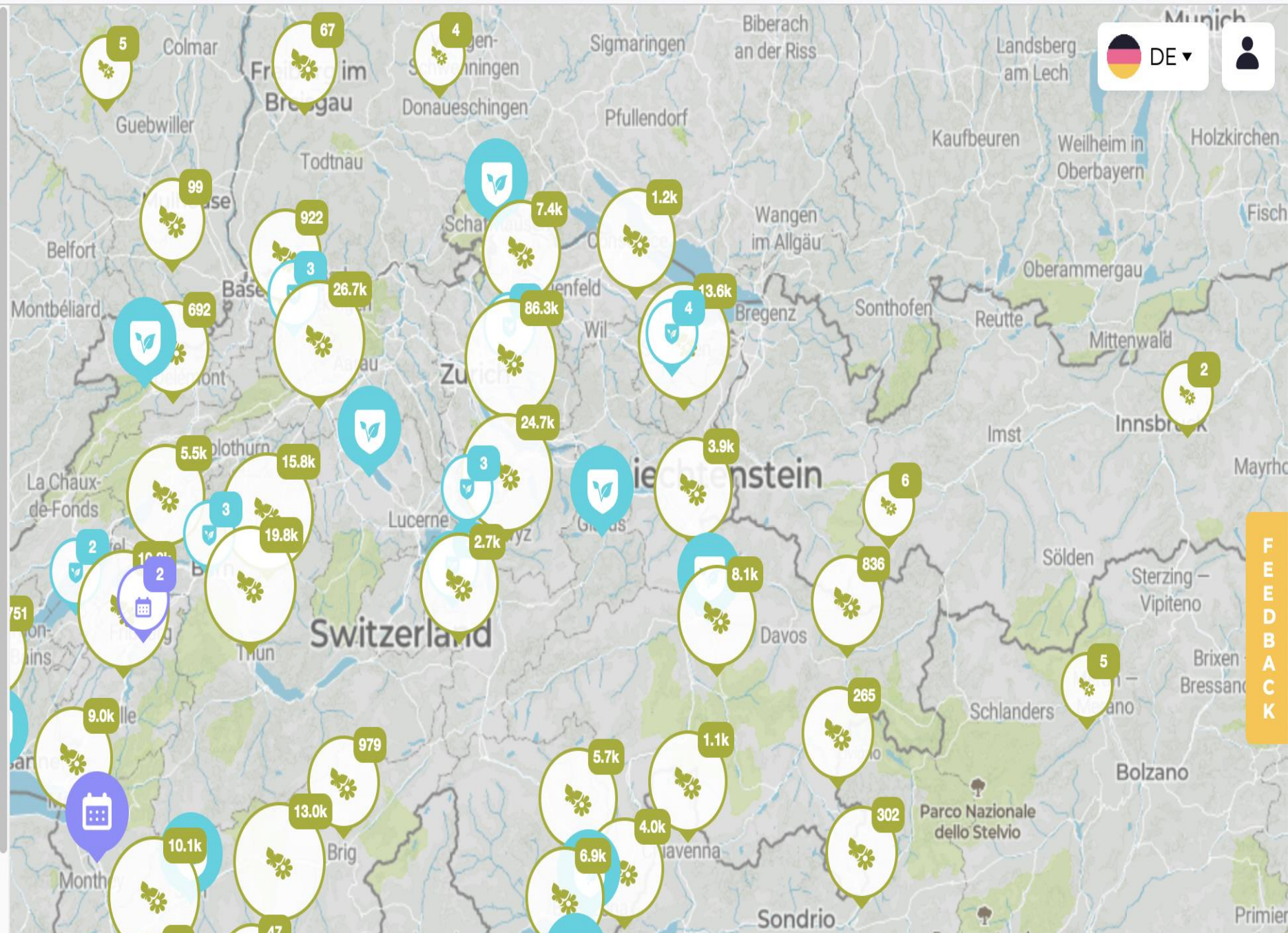


Search bar with magnifying glass icon and back arrow.

Suche nach Beobachtungsname

INVASIVE GEBIETSFREMDE PFLANZEN

- Ambrosia
- Amerikanische Goldrutenarten
- Armenische Brombeere
- Asiatische Knöteriche (Japan-, Sachal...)
- Blauglockenbaum
- Drüsiges Springkraut
- Einjähriges Berufkraut
- Essigbaum



Language selector: DE (Germany) with a dropdown arrow and a user profile icon.

FEEDBACK





Filtern nach Datum möglich: Beispiel 2021



GEMEINDE  
MASEIN



- Riesenbärenklau**  
 07.05.2021 94M
- Riesenbärenklau**  
 06.10.2021 103M
- Riesenbärenklau**  
 06.10.2021 124M
- Riesenbärenklau**  
 06.10.2021 183M
- Riesenbärenklau**  
 06.10.2021 212M
- Asiatische Knöteriche (Japan-, Sachalin- und Bastard Knöterich)**  
 28.10.2015 294M
- Drüsiges Springkraut**  
 05.08.2020 378M



Bildschirmfoto

# Ziel und Massnahmen

Erläuterung der Idee dahinter



GEMEINDE  
MASEIN

# Ziel

Auf dem Gemeindegebiet von Masein gelten die Neophytenbestände als **kontrolliert**.

Sie stellen deshalb weder eine **gesundheitliche** Gefahr für Menschen noch für die land- und forstwirtschaftlich genutzten Flächen dar.



GEMEINDE  
MASEIN



# Einwanderungswege über Verkehrsachse

- Innere Heizenbergerstrasse
- Heizenbergerstrasse
  
- Ziel: Kontrolle häufiger und fortlaufend bekämpfen



# Schwerpunkt Arten über Verkehrswege

- Einjähriges Berufkraut
- Schmalblättriges Greiskraut (noch nicht)



GEMEINDE  
MASEIN



# Ausbreitung der vorhandenen Arten

- Einjähriges Berufkraut
- Amerikanische Goldruten
- Riesenbärenklau
- Sommerflieder
- Essigbaum



# Kontrolle „alter“ Standorte

- Japanknöterich
- Drüsiges Springkraut



GEMEINDE  
MASEIN

# Verschiedene Eigentümer/innen und Bewirtschaftende

- Gemeinde
- Gemeinde als Waldeigentümerin
- Private mit Waldeigentum
- Privatbesitzer / Geschäftsareale
- landwirtschaftliche Bewirtschafter
- Tiefbauamt



# Verschiedene Eigentümer / Bewirtschafter

- Gemeinde
- Gemeinde als Waldeigentümerin
- Private mit Waldeigentum
- Privatbesitzer / Geschäftsareale
- landwirtschaftliche Bewirtschafter
- Tiefbauamt

Wichtig: melden, wo keine  
Aufnahmen gemacht werden dürfen

Datenerhebung der  
Gemeinde im ganzen Gebiet  
und Meldung an Eigentümer

Bekämpfung grundsätzlich durch  
Eigentümer / Bewirtschaftende

Die Gemeinde unterstützt bei der  
Organisation und bietet eine  
regelmässige Nachkontrolle der  
Standorte an

ausser...



GEMEINDE  
MASEIN

# Ausnahme: direkte Bekämpfung durch die Gemeinde

- Riesenbärenklau
- japanischer Staudenknöterich
- Schmalblättriges Greiskraut
- (Personelle Ressourcen müssen vorhanden sein)

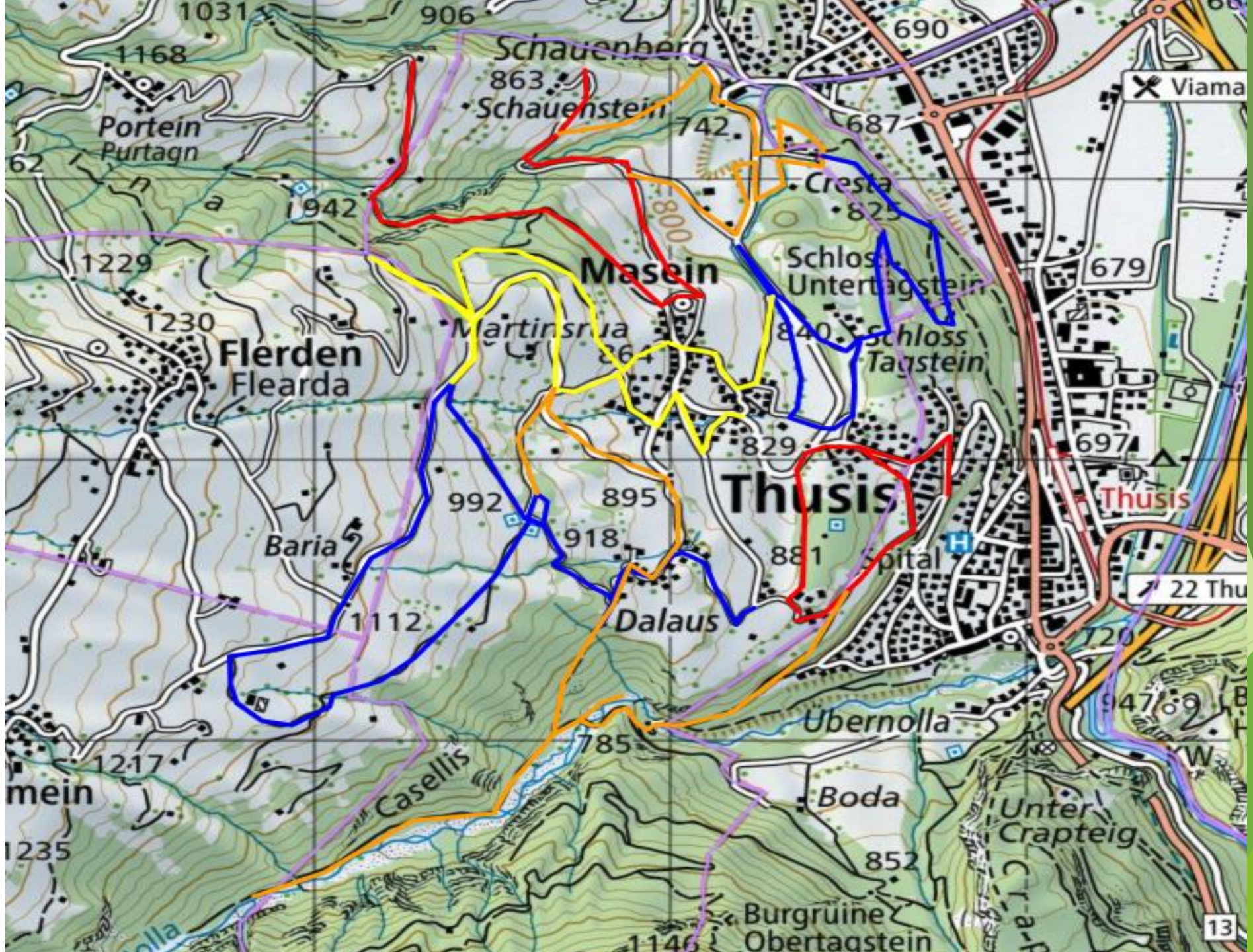


# Datenerhebung / Aufnahmen vor Ort



GEMEINDE  
MASEIN





GEMEINDE  
MASEIN

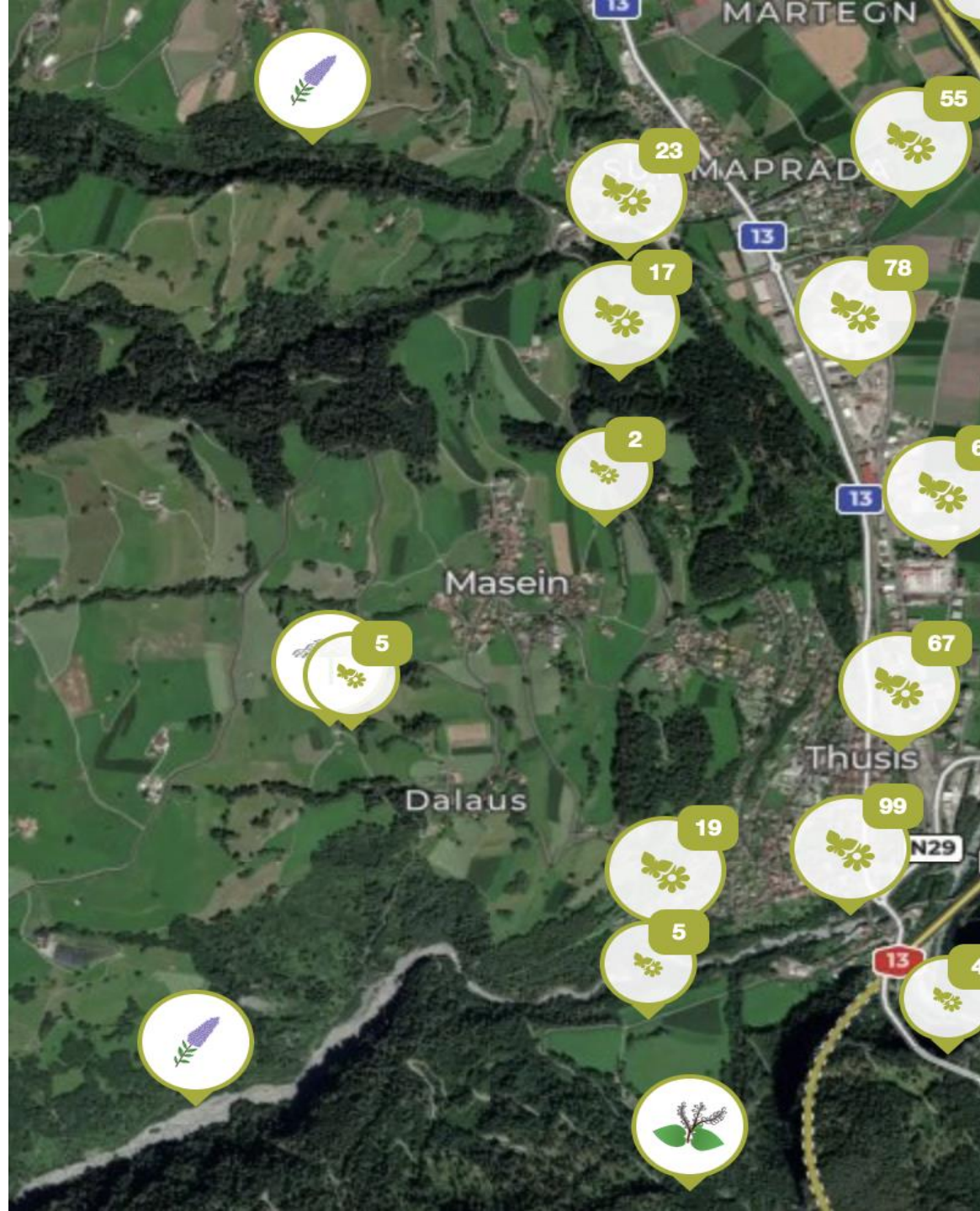


# Routenplanung 2022

Route 1, rot:	Schauenstein, Pro Plaun, 2.9 km	jährlich
Route 2, orange:	Lochmühli, Hof Schreiber, 2.4 km	3 Mal jährlich
Route 3, blau:	Rund um Tagstein, 3.3 km	jährlich, Bächli 2x
Route 4, gelb:	Dorf und Umgebung, 4.6 km	jährlich
Route 5, rot:	Cresta bis Cresta Lunga, 2.1 km	3 Mal jährlich
Route 6, blau:	Cresta Lunga, Dalaus bis Coms, 4.85 km (Route für Velo)	jährlich
Route 7, orange:	Cresta Lunga, Dalaus (Rundgang via Nolla), 4.5 km	jährlich



# Alte Standorte



GEMEINDE  
MASEIN



GEMEINDE  
MASEIN



# Massnahmen

- Datenerhebung und Standortkontrolle
- Information und Sensibilisierung (Flyer, Anlässe)
- **Beratung und Schulung**
- **Bekämpfung / Entsorgung**



# Beratung

Bei Fragen/Unklarheiten:

- Annina Schreich oder
- Philip Christen



GEMEINDE  
MASEIN



# Bekämpfung

- Grundsätzlich Privateigentümer/innen und Bewirtschaftende
- Ausnahmen (bei gesundheitsgefährdenden Pflanzen)
- Regelmässige Neophyten-Bekämpfungskaktionen auf Gemeindeflächen

**→ 4. Juni 2022**



GEMEINDE  
MASEIN

# Bekämpfung

- In Planung: „Bekämpfungsgruppe“ für Landwirte - z.B. Ferienjob, Schule, Freiwillige...
- **Entsorgung**
  - Pflanzen in gut verschlossenen und unversehrten Kehrriechsäcken auf Runcs (**Gemeinde entsorgt**)



# Fragen



GEMEINDE  
MASEIN